

札幌市 環境プラザ とは？

地球環境問題は私たちの生活と密接に関わっています。地球環境問題を解決するには課題を「自分ごと」として考え、行動していく人が育つことが大切だと考えています。

幼児や小学生にはゲームや自然あそびなどをとおして、若者や社会人には講演会やワークショップなどをとおして「気づき」が生まれる学びの支援を行っています。

また、札幌市環境プラザは札幌市の環境活動の拠点施設としての役割を担っています。環境活動を行う人や団体をサポートすることで環境活動のさらなる拡充を目指しています。

ワークショップとは

学びの手法の一つです。一方的な知識の伝達ではなく、さまざまな人たちが主体的に参加・体験し、グループの相互作用をとおして学びを深めるスタイルです。



ご案内

開館時間 9:00～18:00

■貸出教材

自然観察やエネルギーなど環境学習に役立つ教材の貸出を行っています。(予約制)

■環境相談

省エネや節電など環境に関する相談を行っています。
《相談日》木曜日 13:00～16:00 (祝日は除く)

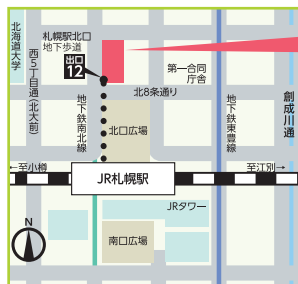
■情報センター(1階)

環境に関する図書を備え、閲覧、貸出を行っています。

休館日 年末年始(12月29日～1月3日)
※施設点検・整備等に伴う臨時休館日

利用料 無料

交通案内 ※お越しの際は公共交通機関をご利用ください



札幌市環境プラザ
(札幌エルプラザ2階)

- JR札幌駅北口より徒歩3分
- 札幌駅北口地下歩道出口
12番横から建物の中まで直通

お問い合わせ

札幌市環境プラザ

(指定管理者: 公益財団法人さっぽろ青少年女性活動協会)

〒060-0808

札幌市北区北8条西3丁目 札幌エルプラザ公共4施設 2階

TEL 011-728-1667

FAX 011-728-1400

ホームページ <http://www.kankyo.sl-plaza.jp/>

facebook <https://www.facebook.com/kankyo.sl.plaza/>

facebook



札幌市 環境 プラザ

SAPPORO ECO PLAZA

学ぶ
learn



つなぐ
connect

support

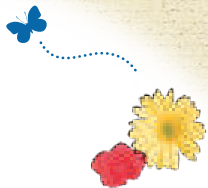
支える



子どもから大人まで、幅広く学べる!

学ぶ

learn



環境プラザの 取り組み

環境について学び、次のアクションにつなげる**きっかけ**をつくります。
各機関と連携し、**幼児**から**大人**まで、それぞれの対象に合った学びを提供しています。

一人でも多くの方とつながるために

つなぐ

connect

情報と人、人と人、環境と人をつなぎます。
人材育成や環境学習の機会や場を増やすことを目指しています。



子ども向けワークショップ



見学ツアー(予約制)



親子向け事業



大人向け講座



エコクラブ支援

アウトリーチ(出前事業)

環境相談

“活動したい”“学びたい”に答えます

支える

support

活動場所や教材の提供、イベントの協力など、
環境活動を行う団体の支援を行います。
また、体験プログラムの開発と普及を行います。

貸室(予約制)

教材の貸出

協力・共催事業



団体による
体験プログラムの出展

講師派遣制度

企業タイアップ事業

展示コーナーの紹介

メッセージ
スタジオ



地球儀の周りには、さまざまな環境問題が模型で表現されています。また、私たちの暮らしとどのように関係しているのかを考えることができます。

ハウス
スタジオ



家電製品のエネルギー消費量や二酸化炭素の排出量を知ることができるなど、暮らしの中から環境問題を考えることができます。

タウン
スタジオ



野生の生きものと人間が出会う場面が模型となっています。生きものと人間の双方の気持ちを考え、生きものとの関わり方を考えることができます。

情報
コーナー



エネルギーや生物多様性など環境に関するパンフレットを閲覧できます。市民・学校・企業など環境保全活動を行っている団体が、展示やミニ講座を行う場として活用できます。

発電体験
コーナー



実際に体を動かして発電し、そのエネルギーでライトを点けたり音楽を鳴らすことで、エネルギーの大切さを体感することができます。

太陽光
パネル



環境プラザがある札幌エルプラザ公共4施設の屋上には、150枚の太陽光パネルが設置されており、札幌エルプラザ内の電力の一部として使われています。

