



君がため 惜しからざりし 命さへ
長くもがなと 思ひけるかな

あそ
ぼクイズ
空^{ほん}かん^{ほん}本^{ほん}で
ジュース^{ほん}1本^{ほん}
プレゼント

みんなで
＼あそぼクイズ！／

ジュース^{ほん}200本^{ほん}を買^かいました。
さて、何^{なん}本^{ほん}飲^のめる？



こた
答え^{こた}はページ^{はい}のなかのどこかに
入^{はい}っているよ！探^たしてみ^てね。

“かるた”の
はじまりって？

かるたが誕生したウラには2つの説があります。

平 安時代から
行われてきた貝合せ



ハマグリ（あひら）の貝殻を上下に分けて、ぴったりと重なる貝殻を探して集めていくという、どちらかといえば神経衰弱に近いあそびが最初だったんだね。貝の内側にきれいな絵を描いたり、歌を書いたりもしたことから、さらに発展して今かるたになったらしいよ。

ポ ルトガルから
伝わった“カルタ”



ポルトガル人によって伝えられた“南蛮カルタ”が今のかるたにつながった説。ちなみに、かるたという言葉は、ポルトガル語の“carta”が由来となっています。cartaには手紙、カード、地図などという意味があるんだって！

どっちが本当
なのかな？

かるたであ・そ・ぼ！
かるたでま・な・ぼ！

古くから、たくさんの人にあそばれてきた“かるた”。かるたは、楽しいだけでなく、たくさんを学んだり、教えてくれたりするものでもあるんだ。さあみんなで一緒に、かるたであそぼ！かるたでまなぼ！

参考文献：『遊びの大事典』東京出版、「かるたの歴史と遊び方」大修館書店
協力：札幌市環境局、札幌市豊平区役所、札幌市西区役所、大阪府泉大津市 総合政策部 危機管理課、山梨県甲州市役所 健康増進課

地域のみによぐが
つまった“郷土かるた”

昔からある“郷土かるた”は、今もたくさんの人たちにあそばれています。みんなの住む札幌にもたくさんあるよ。

札幌市のかるた

『さんかくやまべかるた』
(札幌市西区)



西区の自然資産や環境問題について楽しく学び、環境活動に参加し、取り組んでいくために、区内の小学生が作ったかるた。登山や水生生物観察会、施設見学など、環境に優しい場所へ自ら足を運び体験して作られました。

『魅力発見 ほ〜!へ〜!カルタ』
(札幌市豊平区)



豊平区の歴史やシンボルなど、区の魅力を多くの区民に知ってほしいという思いが込められているかるた。内容は地域のひとと一緒に考え、絵札の作成は区内の子どもたちにも協力してもらいました。

『生き物かるた』
(札幌市)



札幌市が生き物同士のつながり（生物多様性）の大切さを広く知ってもらうために市内小学生から読み札を募集して作ったかるた。

『職員が考えた生物多様性かるた』
(札幌市)



札幌市職員が考えたかるた。生き物同士のつながり（生物多様性）をさらに詳しく学ぶことができます。



※豊平区地域振興課のホームページから一覧を見ることが出来ます。豊平区地域振興課やまちづくりセンターで、カルタの貸出も行っています。詳しくはQRコードをチェックしてね！

ほかにもいろいろ全国の郷土かるた

『いずみおつ版防災かるた』
(大阪府泉大津市)



子どもから大人までの幅広い世代が、楽しみながら災害への知識や備えについて学ぶことを目的につくられたかるた。災害想定や避難時の心得を学び、自分の身を守る術を身に付けてほしいという思いが込められています。



※詳しくは、大阪府泉大津市ホームページ(QRコード)をチェックしてね！

『甲州市食育カルタ』
(山梨県甲州市)



子どもたちが小さい頃から“食”に興味を持ち、「生涯健康で過ごせるように」と、地域の方々の食育への“思い”がたくさんつまったかるた。



※詳しくは、山梨県甲州市ホームページ(QRコード)をチェックしてね！

かるたの作者さんのおはなし

「誰にでも親しみやすく、これから先もずっと、たくさんの人に学びながらあそんでほしい」という思いで、このかるたを作りました。地球には人間だけでなく、動植物、昆虫など互いにつながり合いながら生きています。かるたをとおして、“つながり”を知り、その“つながり”を一緒に考えて守る活動に取り組んでほしいと思います」

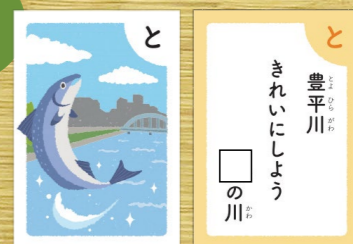


※札幌市のホームページから無料でダウンロードできます。詳しくはQRコードをチェックしてね！

かるたでクイズ！

☐の中には、どんなことばがはいるかな？
(答えは左ページ下にあるよ)

Q1



ヒント：『生き物かるた』秋には産卵のために川をのぼっていきます。

Q2



ヒント：『職員が考えた生物多様性かるた』気温が高くて苦しそう…

年越しもあそびまろう！ 冬のおすすめ情報をおとどけ

気づいたら、もうすぐ師走。みんなは今年も元気にたくさんあそんだかな？ 年末のあそび納め、年始のあそびはじめも思いっきりあそんでね♪

親子で『こそ練』キャンプ

定員 5組
※応募多数時抽選

これで君も冬キャンプマスター！



雪が降ってもキャンプはできる！テントの立て方やあったかグッズなど、親子で楽しみながら、冬キャンプの“イロハ”を体験しませんか？

- 日 程 12月15日(日)
- 主催・会場 札幌市定山溪自然の村
- 対象 小学生を含む家族
- 参加費 1組4,000円 1名追加ごとに960円
- 申込締切日 11月29日(金)

家族で作る新年しめ飾り

定員 10組
※応募多数時抽選

師走は家族みんなで作ろう



「新年のしめ飾り」を手作りしてみませんか？昔の編み込みから装飾まで、家族で協力して作ってみよう。風習や伝統についても学べるよ！

- 日 程 ①12月14日(土)10時～12時 ②14日(土)14時～16時 ③15日(日)10時～12時 ④15日(日)14時～16時
- 主催・会場 札幌市北方自然教育園
- 対象 小学生を含む家族
- 参加費 1作品1,000円
- 申込開始日 11月22日(金)9時～電話受付開始

防災サバイバルキャンプ雪中生活の巻 ～イグルー泊体験～

定員 20名
※応募多数時抽選

いざというときに、生き抜く力を身につけよう！



もし、大きな災害が北海道を襲ったら…。イグルーづくり、イグルー泊、埋没体験など雪に関わる体験をととして、生き抜く力を育てます。災害が起きても仲間と乗り越えてゆく「経験」と「知識」を身につけましょう。

- 日 程 令和2年2月1日(土)～2日(日)
- 主催・会場 札幌市青少年山の家
- 対象 小学3～6年生
- 参加費 9,500円
- 申込締切日 令和2年1月18日(土)

はじめてのスキーキャンプ

定員 40名
※応募多数時抽選

スキー靴のはき方からゲレンデデビューまで！

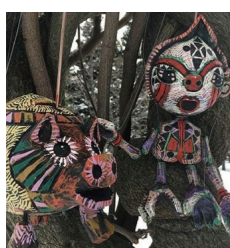


小学校に入ると、「スキー学習」が待っています。最初につかりと指導をうけておくと、恐怖心も薄らぎ、その後の上達に大きく影響してきます。はじめても苦手なひと歓迎！仲間と一緒に2泊3日で、きっとスキーが大好きになれるはず！

- 日 程 令和2年1月11日(土)～1月13日(月・祝) <2泊3日>
- 開講式 12月22日(日)10時～12時 市民活動プラザ星園(中央区南6西2)
- 主催・会場 札幌市青少年山の家及び周辺フィールド
- 対象 小学1～3年生
- 参加費 19,000円
- 申込締切日 12月8日(日)

奇跡の庭～じかん島のひみつ～ Excavators Of Time Island vol.1

やまびこ座・こぐま座プロデュースによる『北海道の創作人形劇』



奇跡の島、礼文島に秘められた歴史をもとに新しいファンタジーが始まる！アイヌの伝説からオホーツクの海へ、更に遠く縄文時代へとつながるタイムスペクタクル！

- 日 程 ①12月26日(木)11時～②26日(木)14時～③27日(金)11時～
- 主催・会場 札幌市子ども人形劇場こぐま座
- 対象 どなたでも
- 参加費 5歳以上800円(前売600円)、18歳以上1,200円(前売1,000円)、親子ペア1,300円

児童劇 『てんやわんやせんやいちや』

小学生劇団『やまびこ座遊劇舎』の発表会♪



今年で第27期を迎えた『やまびこ座遊劇舎』。5月から活動を始め、みんなで一生懸命お芝居づくり挑戦してきました。楽しいオリジナル児童劇を、ぜひ見に来てね！

- 日 程 12月22日(日)14時～
- 主催・会場 札幌市子どもの劇場やまびこ座
- 対象 どなたでも
- 参加費 高校生以下無料、18歳以上300円

ZOOナイトキャンプ 2020・冬

定員 24名
※申込多数時抽選

冬の動物園にとまっちゃおう！



飼育員さんと一緒に夜の園内をタンケンするよ！冬の動物の暮らしやレアな話が盛りだくさん。冬休みの自由研究にもオススメ！

- 日 程 令和2年1月8日(水)～9日(木) <1泊2日>
- 主催 札幌市円山動物園、公益財団法人さっぽろ青少年女性活動協会
- 対象 札幌市内の小学4～6年生
- 参加費 11,000円(寝袋貸出は別途クリーニング代200円)
- 申込 円山動物園HPまたは児童会館等で配布されているチラシをご覧ください
- 問い合わせ 企画事業課 011-671-4121

親子野あそびようちえん ～北大構内編～

定員 15組
※先着順

身近な自然で五感を使って遊ぼう！



野あそびの達人と一緒に、冬の北大構内で雪遊びや自然観察をするよ。外あそびに慣れていなくても大丈夫。普段でも簡単にできるあそびを紹介！親子でたくさん「わくわく」を見つけよう！

- 日 程 令和2年1月22日(水)
- 主催・会場 北海道大学構内(北区北8西5)、札幌市環境プラザ展示コーナー(北区北8西3札幌エルプラザ公共4施設2階)
- 対象 幼児と保護者
- 参加費 1組500円
- 申込開始日 令和2年1月11日(土)9時～電話受付開始

SYAA イベントカレンダー	
23 土祝	[あそびバ!エコプラザ](環境プラザ)
23 土祝	第48回札幌人形劇祭(やまびこ座)
24 日	
27 水	やまびこ座読み語りの会(幼児のためのちいさな劇場)(こぐま座)
29 金	
30 土	座・れら10周年記念公演 第15回公演 児童劇「私～ミーブ・ヒースの物語～」(やまびこ座)
12/1 日	
30 土	ばおばぶ&ボクラ&ぼっけ 音楽人形劇「はらぺこ青虫」ほか(こぐま座)
12/1 日	
7 土	《ざ・にぎょうじょうりユースクラス発表会》(やまびこ座)
7-8 土日	昆虫博士キャンプ(自然の村)、ゆるりっか&オペレ 人形劇「クリスマスキャロル」ほか(こぐま座)
8 日	《人形浄瑠璃講習会・義太夫講習会発表会》(やまびこ座)
13 金	
14 土	新芸能集団「乱拍子」20周年記念公演(やまびこ座)
15 日	
14 土	家族で作る新年しめ飾り(北方)
12月	
14-15 土日	ブランコ 腹話術「あっちゃんクリスマス」ほか(こぐま座)
15 日	親子で『こそ練』キャンプ(自然の村)
21 土	ヴィレッジクリスマス(自然の村)
21-22 土日	ばびぶ&てぶくろ&MACの仲間たち 人形劇「クリスマスファンタジー」ほか(こぐま座)
22 日	《第27期やまびこ座遊劇舎発表会》(やまびこ座)
26 木	ひよっこ 人形劇「おむすびころりん」ほか(やまびこ座)、
27 金	人形劇「奇跡の庭～じかん島のひみつ～Excavators Of Time Island vol.1」(こぐま座)
28 土	[あそびバ!エコプラザ](環境プラザ)、劇団HASCAP ミュージカル「おーいともだち!!」サイショハビツ/タイリクダッタ(やまびこ座)
1月	
11 土	はじめてのスキーキャンプ～13日(月・祝) <2泊3日>(山の家)、[あそびバ!エコプラザ](環境プラザ)、お父さんと過ごす週末キャンプ～12日(日) <1泊2日>(企画事業課)
18 土	
19 日	定山溪ウィンターキャンプフェスティバル2019(自然の村)

各事業へのお申込み方法については下記施設にお問い合わせください。 さっぽろ青少年女性活動協会 検索

札幌市青少年山の家

休館日 年末年始(12月29日～1月3日)
住所 〒005-0862 札幌市南区滝野247番地
TEL/FAX 011-591-0303/011-591-0394
E-mail camp@sapporo-yamanoie.jp

札幌市定山溪自然の村

休館日 年末年始(12月29日～1月3日)
住所 〒061-2301 札幌市南区定山溪(豊平峡ダム下流国有林野)
TEL/FAX 011-598-3100/011-598-3104

札幌市北方自然教育園

休館日 月曜日(祝日の場合は翌平日)、年末年始(12月29日～1月3日)
住所 〒061-2276 札幌市南区白川1814番地
TEL/FAX 011-596-3567/011-596-3591

札幌市環境プラザ

休館日 年末年始(12月29日～1月3日)、12月14日、1月12日
住所 〒060-0808 札幌市北区北8条西3丁目 札幌エルプラザ公共4施設 2階
TEL/FAX 011-728-1667/011-728-1400

札幌エルプラザ 情報センター

休館日 毎月最終日曜日、年末年始(12月29日～1月3日)、12月14日、1月12日
住所 〒060-0808 札幌市北区北8条西3丁目 札幌エルプラザ公共4施設 1階
TEL/FAX 011-728-1223/011-728-1230

札幌市子どもの劇場やまびこ座

休館日 毎週月曜日(祝日の場合は翌平日)、年末年始(12月29日～1月3日)
住所 〒065-0027 札幌市東区北27条東15丁目
TEL/FAX 011-723-5911/011-723-5934
アクセス 札幌市営地下鉄 東豊線「元町駅」から徒歩5分

札幌市子ども人形劇場こぐま座

休館日 毎週月曜日(祝日の場合は翌平日)、年末年始(12月29日～1月3日)
住所 〒064-0931 札幌市中央区中島公園1番1号
TEL 011-512-6886
アクセス 札幌市営地下鉄 南北線「中島公園駅」から徒歩1分

※ イベント名の色が各イベントの問い合わせ先となります

200本の空カンで40本のジュースを交換→
40本の空カンで8本のジュースと交換→
8本の空カンのうち5本を1本のジュースと交換
200(本)+40(本)+8(本)+1(本)

ユキハル劇場

ユキハルのゆくとこに伝説あり。笑い涙と笑いのユキハル劇場。

第9話 においこもあるよ!アレルギー

「アレルギー!」
「おいこもあるよ!」
「おいこって何?」
「おいこは、お母さんやパパさん、おじいちゃんやおばあちゃん、みんなの愛のことだよ!」

「アレルギー!」
「おいこもあるよ!」
「おいこって何?」
「おいこは、お母さんやパパさん、おじいちゃんやおばあちゃん、みんなの愛のことだよ!」

「アレルギー!」
「おいこもあるよ!」
「おいこって何?」
「おいこは、お母さんやパパさん、おじいちゃんやおばあちゃん、みんなの愛のことだよ!」

ユキハル(赤坂 海陽)プロフィール
指導員。児童会館からイベントや野外活動を行う部署に異動。「ミゲル」「サカス」…呼ばれ方はいろいろ。ロッチ中岡似と言われる。かみの毛を切ってもすぐに元にもどるため、かみの毛が本体では?とウワサされる。時々、イキ(が)の悪い。かみの毛と同じですぐテンパる。

次回もお楽しみに

北 区
とっげき!
児童会館
 このコーナーは、児童会館を利用しているみんなで記事を作りました。

札幌市内には、107館の児童会館と93館のミニ児童会館があります。児童会館は、0歳(就学前は保護者同伴)から小・中・高校生が自由に遊ぶことのできる施設です。ミニ児童会館は小学校の教室を利用してあり、その小学校区に居住する1年生から6年生が利用できます。

ボク・わたしのかいかんの
すごい人しょうかいします!
 かたまたがつよい人
おおい りょうがさん(3年生)

1. あなたが「かたまたがつよい」ようになったきっかけは何ですか?
 遊んだだけでつよくなった。

2. すきなあそびは?
 バスケ

3. すきな食べものは?
 しょうゆラーメン

4. すきなおんがくは?
 嵐の曲

5. すきなじゅぎょうは?
 音楽

6. そんなに強くなる人(すき名人)をおしえてください!
 山本とうま

7. あなたのかいかんとせんでんしてください!
 “とんちんかん”にはおもしろい人がいっぱいいます。

1位 かたまたき
 2位 ラビリンス(ボードゲーム)
 3位 カードゲーム ドッチビー

今月の
ひらめき画伯
 たばた かほさん(2年生)

このかたまたき「なまんだ!?!」

記事/屯田北児童会館のみんな

きんちゃんの
ガサガサ
あそび
 今回のスポット: 安春川

きんちゃん(金子拓人)
 指導員。6歳で父親に川あそびを学ぶ。それから網は“相棒”。今では魚と会話ができる!と信じている。いつか「きんちゃん」の川あそび図鑑を作るのが夢。

川あそびは楽しいけれど、正しいあそび方をしないと事故につながります。あそびに行くときは必ず大人の人に相談してから行くようにしてください。これ、きんちゃんとの大事な約束だよ!

きんちゃんとの約束

1. あそびやすい!
 2. またまた生き物の種類がたくさん!
 3. 身近な川という環境を知ることができる

全体的に整備がされていて、危険な箇所も少なくガサガサ遊びができるよ!

住宅街にある川だけど、たくさんの生き物が生息しています。きんちゃんが行ったときには今まで見たこともない大きさのドジョウやゲオオを見つけたことができました! えさが豊富なかな?~

外来種であるアメリカザリガニが生息しています。そんな中で在来種の生物もたくさん生息している環境は、とても興味深いですね。

外来生物(外来種)とは
 もともとその地域にいなかったのに、人間によって持ち込まれた生きもののことを言います。外来生物の多くが放されたり逃げ出したりすることによって、在来の自然環境や野生生物に悪い影響をあたえています。
 ※参考文献:「外来生物(外来種)問題」WWFジャパンHP

今日は
おもちゃの話を
 しましょ!

トロイカ/
オインクゲームス
 2,420円(税込み)

宇宙にわむる宝石を発見せよ

君たちが大人になるころには、誰もが自由に宇宙を歩き来できるようになっているかもしれない。そんな未来の話だ。ひとりの宇宙探検家がある条件を満たせば、宝石にも燃料にもなるという高価な石を発見したのだ。われわれもこの高価な石を求めて、宇宙への冒険をはじめよう。

ただし、この石は3つ集めなければただの石ころ。3つ集めて初めて宝石や燃料に変わるのだ。地球に帰るための燃料を切らすことなく、たくさんの宝石を集められるのは誰だ!?

その石には数字が刻まれているのだ。同じ数字が3枚たまと燃料になり、連続した数字を3枚集めると宝石になる。燃料がないと動くことができない。だから、最低1組の同じ数字の石がないと帰ることができないのだ。

この条件を満たし、たくさんの石を集め合計点数が高い人が勝利を掴む。相手の手札を予想し、誰よりもたくさんの宝石を集めよう。運の強さ、それに相手の心理を読み解く戦略が必要だ。

では、健闘を祈る!

<https://oinkgms.com/jp/troika>

藤田 進
 毎月、こどもと大人に向けて「庭しんぶん」を発行している。10月から庭ビルにできた庭キッチンで、たまにアシスタントもしている。さらに、札幌地下街パセオにも「庭ストア」がオープンしました!

えほんとおもちゃの専門店 ろばのこ...中央区大通西17丁目1-7 庭ビル2階

みんなの広場
 今月のテーマ「わが街のマンホール」

「THE 北海道」
 西園小学校5年生 濱田 勇翔さん

「自然につつまれる札幌」
 屯田北小学校5年生 加藤 早耶香さん

「札幌みそラーメン」
 手稲宮丘小学校3年生 三崎 篤人さん

みんなのプレゼント
 家族そろってもしいわ山へGo!
 「みんなの広場」にイラストを応募してくれたお友達のなかから、抽選で3組に、もしいわ山ロープウェイ+モーターカーのチケット(家族分 大人2名+子ども2名)をプレゼントします! 応募方法は下記まで。
 ※当選は発送をもってかえさせていただきます。提供:株式会社札幌興業公社

イラスト募集
 応募締め切り
 2019年12月20日(金)

「あそび」では、みんなからのイラストを募集しているよ。毎月出されるテーマでイラストをかいて送ってね。「あそび」で取り上げてほしい特集のリクエスト、読んだ感想なども書いてくれたら、うれしいな。キミからの楽しいイラスト、待っているよ!!
 ※イラストの返却はできませんので、ご了承ください。
 空いているスペースに下記必要事項をご記入の上、お近くの児童会館、ミニ児童会館に届けるか、事務所あてに郵送で送ってください。
 送り先:〒063-0051 札幌市西区宮の沢1条1丁目10(公財)さっぽろ青少年女性活動協会「あそび」イラスト係
 必要事項/①氏名(ふりがな) ②性別 ③年齢 ④学校名・学年 ⑤郵便番号・住所 ⑥電話番号 ⑦保護者氏名(ふりがな) ⑧作品のタイトル
 公益財団法人さっぽろ青少年女性活動協会は、イラストの応募を通じてご提供いただきました個人情報をお預かりしたまま個人情報を本プレゼントの発送以外の目的で使用することはありません。

次号のテーマ
「さっぽろのみりよく」
 次号の「あそび」発行日は
 2020年1月下旬です。

たきの森へようこそ!



©KAZUHIRO ARUGA

たきの森のようちえん

風の音、太陽の光、木のおい、カラダいっぱい
いわくわく体験。森のようちえんはすべての
感覚をオープンにして親子で、「あそびこむ」
ことができる場所です。

- 日 程 ①12月11日(水)「森であそぼう その2」
②12月25日(水)「森のクリスマス」
- 時 間 10時～14時
- 会 場 滝野自然学園(現地集合・解散)
- 対 象 2歳～就学前の幼児とその保護者
- 参 加 費 各回1組1,800円(大人1人と子ども1人)
※追加料金:大人1人500円、子ども1人300円
- 申込締切日 ①12月4日(水) ②12月18日(水)

定員 15組
※応募多数時抽選

10月13～14日 たきの森のがっこう「4時間目」



10/13、10/14の2日間「たきの森のがっこう 4時間目
【森あそび～ツリークライミング編】」を開催いたしました。
当日は太陽もできてたくさんの外活動を行うことが
できました!みんなで力を合わせてクッキングや、夜の散歩。
そして、ツリークライミングは全員が挑戦!秋深まる滝野
自然学園で充実した2日間を過ごしました!

たきの森のがっこう

子どもたちにとって自然のがっこうであり、
自然が先生。森にしか子どもたちに教えられ
ないこと、森でしか教えてもらうことのでき
ないこと。森の中での自然体験活動をととし
て、自然環境への気づきや「思いやりのココ
ロ」を育むことを大切に活動しています。

- 日 程 令和2年11月11日(土)(日帰り)「雪あそび～スノーシューでハイキング～」
- 会 場 滝野自然学園(札幌駅北口集合・解散)
- 対 象 小学1～6年生(35名)
- 参 加 費 3,500円(往路の交通費は自己負担)
- 申込締切日 12月18日(水)

定員 35名
※応募多数時抽選

お申し込み方法
ホームページの申し込みフォーム、またはハガキに必要な事項
をご記入の上、締め切り日必着でお申し込みください。
(ホームページは17時まで)
必要事項 ①行事名 ②氏名 ③年齢 ④学校名・学年
⑤郵便番号・住所 ⑥電話番号
お申し込み先
ハガキ: 〒005-0862 札幌市南区滝野106番地 滝野自然学園
ホームページ: <http://www.syaa.jp/takino/>

お問い合わせ／公益財団法人さっぽろ青少年女性活動協会 企画事業課 TEL 011-671-4121

こども基金「さっぽろスマイルキッズ」へのご支援をお願いいたします。

9月にご寄付いただいた皆様 個人・団体(順不同)

団体 北都町内会様、
美園地区福祉のまち推進センター(黄色いりんご)様

- 寄付の方法**
- 銀行窓口からの振込 北海道銀行 宮の沢支店(普) 0589165
公益財団法人さっぽろ青少年女性活動協会 理事長 野崎 清史
※お振込み後、お振込み内容についてお知らせいただきたく存じます。
 - 現金による寄付 財団 総務課(こども基金係)
札幌市北区新琴似8条1丁目1-34 ニュー鳳ビル2階

こども基金「さっぽろスマイルキッズ」へのご支援ありがとうございます。

野口観光グループ

誕生日のサプライズは森のソラニワへ!

事前のご予約でアニバーサリープレートをご用意。
夕食時にレストランでのサプライズを演出します。

11月、12月の
宿泊プラン

平日
おひとり様 **8,000円**～
(5名様一室でご利用の場合のお一人様当りの料金)

小学生 **5,600円**～
幼児 **4,000円**～
(すべて税別です。)

祝日・休前日・12月21日以降はお問い合わせください。

HAPPY BIRTHDAY

アニバーサリープレートはお電話、インターネットなど何れのご予約にも対応いたします。2日前までに
お電話にてお申し込みください。

のぐち北湯沢温泉リゾート 予約センター
0570-026574

きたゆざわ
森のソラニワ

伊達市大滝区北湯沢
温泉町300-7
森のソラニワ

表紙題字:井内 法子(ATELLER NON NON) 表紙写真:「ゆざりつた」ツク