

あそぼ

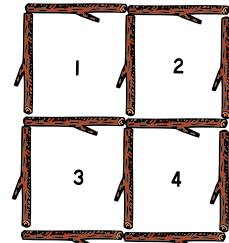


[秋号]
2015 AUTUMN

みんなであそぼクイズ!

動かせるのは
3本だけだよ

下の4つの正方形を
3つの正方形にならべかえよう



答えはページのなかに入っているよ!
探してみてね。

2P 巻頭特集

「森の冬じたく」

4P 秋のわくわくイベント/安全にあそぼ!

6P とつげき! 児童会館/思いっきり! そと遊び♪

7P あそびのモノ語り/みんなの広場

8P たきの森へようこそ!

さがしてみよう!

北海道の森の冬じたく

木の葉を落として木は静かに休みます。
木もまた来年の春に葉や花をさかせるように、

じゅんぴをしています。
かれ木のように見える木でも
じっくり観察すると
たしかに命のかがやきが
感じられます。



鳥

秋から冬の森は見通しがよく、鳥の姿もよく見ることができます。夏は1羽で行動することが多い鳥も、この季節はむれで行動するようになります。これはエサを見つけやすく、てきから身を守るためとも言われています。

ヤドリギ

枝に鳥の巣のような、まるい形をした葉のかたまりを見ることができます。これは「ヤドリギ」と言って、他の木に根を食いこませて生きている植物です。鳥のエサの少なくなる冬に実をつけ、鳥が出すフンといっしょにタネが遠くへ運ばれます。



冬芽(とうが)

葉の落ちた後をよく見てみると、かたくて小さな芽が顔を出していることがあります。これは「冬芽」。来年の春に芽吹くじゅんぴをしています。ときどき、動物の顔や、ぼうしをかぶった人の顔のように見えるものもあります。



エゾリス



森をせわしく動き回っているエゾリス。エゾシマリスと違って冬眠しないエゾリスは、エサのなくなる冬にそなえて地面に食べ物をうめます。クルミやドングリなどの木の実や芽、昆虫。エゾリスにうめた場所を忘れられた果実が、春に芽を出して木に成長することもあります。こんなエゾリスの「うっかり」が、森づくりに一役かっているのです。

ロゼット

ほとんどの草はタネを残してかれますが、土の中の根は生きていて、春に茎をのびて生きる種類もあります。葉が重ならないように地面にびったりとくっついて円形に広がった植物が見られます。この形を「ロゼット」と言います。雪の積もる地域では、冬は雪の重みから植物体を守り、春は雪どけ直後から光合成できます。



もり ふゆ 森の冬じたく

鳥や虫のなき声や葉っぱが風によれる音、にぎやかだった夏の森は、秋から冬にかけて少しずつ静かに、その姿を変えていきます。冬、雪におおわれる森は、生きものにとっても生きていくのにきびしいかんきょうになります。ねむりについたような森で住人たちはきびしい冬を生き抜くために力強く冬じたくを始めているのです。

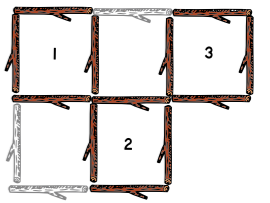


落ち葉

色とりどりの落ち葉は、あたたかいふとんになって、生きものたちを寒さから守ります。落ち葉をめくってみると、冬ごしをするいろんな虫を見つけることができます。虫に食べられたり、くさったりしていくなかで葉は、また森の生きものたちのえいようになります。

寒さなんてどこふく風! あったかいイベントがもりだくさん♪

寒いからといって家の中に閉じこもっているキミ。思いきって外に出かけよう! 外には、北海道だからこそ楽しめることがたくさんあるよ。寒さに負けるな!



はじめてのスキーキャンプ 有料



雪と友達、冬がもっとたのしくなる!
はじめてのスキーキャンプは、雪とふれあい、友達とふれあううちに冬が楽しくなる。そんなキャンプです。まずは、冬を楽しみに来てみませんか?
■日 程 2016年1月9日(土)~11日(月・祝) (2泊3日)
■主催・会場 札幌市青少年山の家・滝野スノーワールド
■対象 小学1年生~3年生
■参加費 16,000円
■事前説明会 12月27日(日) 会場:市民活動プラザ星園
■申込締切日 12月11日(金)

定員 40名
※応募多数時抽選

親子しめ飾りづくり体験会 有料



手作りしめ飾りで新年にっこり
新年にかかせない日本の文化しめ飾り。家族みんなでチカラをあわせてワラをたばねて飾りつけ。世界にひとつだけのしめ飾りを作って、新年を笑顔で迎えよう!
■日 程 12月23日(水・祝)
■主催・会場 札幌市青少年山の家
■対象 小学生とその保護者
■参加費 1組3,500円(大人1名、子ども1名) ※子ども1名追加につき300円、大人1名追加につき500円
■申込締切日 12月9日(水)

定員 15組
※応募多数時抽選

土曜日ワークショップ 無料



遊びながら楽しく環境について学ぼう!
テーマは毎月変わります。10月は「サケ迷路」11月は「すごろく「ぼっか」」です!
■日 程 第2・第4土曜日 10時~15時
■主催・会場 札幌市環境プラザ (北区北8西3札幌エルプラザ公共4施設2階)
■対象 小学生
■参加費 無料
■申込受付 なし(当日直接お越しください)

子ども舞台体験プログラム「ふれアート」(義太夫・三味線体験) 無料



伝統芸能にふれよう!
やまびこ座では、さまざまな舞台芸術に触れる機会を提供しています。今年第2弾の「ふれアート」は、人形浄瑠璃の人物や物語を語りと三味線で表現する義太夫節に挑戦!
■日 程 10月24日(土)、25日(日)10時~15時
■主催・会場 札幌市こどもの劇場やまびこ座
■対象 小学3年生~高校生
■講師 竹本信乃太夫(弥乃太夫会)、鶴澤弥栄(弥乃太夫会)、西川古柳(八王子車人形西川古柳五代目家元)、さつぼろ人形浄瑠璃芝居あしり座
■参加費 無料

定員 30名
※先着順

やまびこ座海外特別公演 ポリーナ・ポリソヴァ(フランス・専門劇団) 有料



やまびこ座で芸術の秋!
秋のやまびこ座には、フランスの専門劇団ポリーナ・ポリソヴァがやってきます。日本初公演となる作品「Go!」を上演します。
■日 程 11月11日(水)19時~
■主催・会場 札幌市こどもの劇場やまびこ座
■対象 子どもから大人まで
■参加費 小学生~中学生1,300円(前売1,000円)、高校生~大学生2,000円(前売1,500円)、大人3,000円(前売2,500円) ※たぐいまる前売予約受付中

こくま座プレ40周年企画 11! スクラブル★シアター 有料



やまびこ座・こくま座人形劇講座の発表会!
やまびこ座・こくま座で今年の春から活動している人形劇講座の集大成です。11劇団による新作人形劇を一挙上演します。バラエティにとんだ作品をぜひ!
■日 程 10月31日(土)、11月1日(日)10時30分~、14時~
■主催・会場 札幌市こども人形劇場こくま座
■対象 子どもから大人まで
■参加費 3歳以上400円、1日通し券600円

ようこそ北海道ファミリー 有料



北海道の冬って?!
転勤などで北海道に移住してきたご家族を対象に、冬の楽しみ方、暮らしの工夫を見つけて、思う存分「冬」を味わいます。「北海道の生活」を楽しもう!
■日 程 12月6日(日)10時30分~15時30分
■主催・会場 札幌市定山溪自然の村
■対象 北海道に移住してきた家族
■参加費 1組1,000円
■申込締切日 11月20日(金)必着

定員 5組
(1組5名以内)
※応募多数時抽選

子ども冒険キャンプ 有料



挑戦はキミをさらに大きくする!
冬の豊かな自然を舞台に、スノーシュー・ハイクや雪の基地づくりなど、仲間と一緒に大冒険の2泊4日を過ごします。冬の自然を楽しもう!
■日 程 12月23日(水・祝) (日帰り)、平成28年1月11日(月・祝)~13日(水) (2泊3日)
■主催・会場 札幌市定山溪自然の村
■対象 小学1年生~3年生
■参加費 1名13,000円
■申込締切日 12月9日(水)

定員 30名
※応募多数時抽選

各事業へのお申込み方法については下記施設にお問い合わせください。 さつぼろ青少年女性活動協会 検索 ※ イベント名の色が各イベントの問い合わせ先となります。

札幌市青少年山の家

休館日/年末年始(12月29日~1月3日)
〒005-0862 札幌市南区滝野247番地
TEL.011-591-0303 FAX.011-591-0394
E-mail / camp@sapporo-yamanoie.jp

札幌市こどもの劇場やまびこ座

休館日/毎週月曜日(祝日の場合は翌平日)
年末年始(12月29日~1月3日)
〒065-0027 札幌市東区北27条東15丁目
TEL.011-723-5911 FAX.011-723-5934
アクセス/札幌市地下鉄 東豊線「元町駅」から徒歩5分

札幌市定山溪自然の村

休業日/年末年始(12月29日~1月3日)
〒061-2301 札幌市南区定山溪
(豊平峡ダム下流国有林野)
TEL.011-598-3100 FAX.011-598-3104

札幌市環境プラザ

休館日/年末年始(12月29日~1月3日)
〒060-0808 札幌市北区北8条西3丁目
札幌エルプラザ公共4施設 2階
TEL.011-728-1667 FAX.011-728-1400

札幌市こども人形劇場こくま座

休館日/毎週月曜日(祝日の場合は翌平日)
年末年始(12月29日~1月3日)
〒064-0931 札幌市中央区中島公園1番1号
TEL/FAX.011-512-6886
アクセス/札幌市地下鉄 南北線「中島公園駅」から徒歩1分



安全にあそぼ!

楽しいあそびのなかで、事故やケガにあってしまったら、せっかくのあそびも台無し。あそぶときには、安全に心がけようね。

さて、こんなとき、どんなキケンが想像できるかな?

答え/人通りの少ない場所や一人で帰るときなどには、後をつけられたり、話しかけられて連れて行かれたりするキケンがあります。このような時は、大声を出して、ぼうはんブザーをならそう。また、すぐに近づく大人に知らせよう。

「いかのおすし」

- しらない人について(いか)ない。
- しらない人の車に(く)らない。
- 「たすけて」と(お)おごえを出す。
- おとなのいる方に(す)ぐにげる。
- どんな人が何をしかかおうちの人に(し)らせる。

大人の方へ 日ごろから子どもと防犯について話をしてください。

協力/北海道警察

とつげき! 児童会館

札幌市内には、104館の児童会館と94館のミニ児童会館があります。児童会館は、小中高生が自由に遊ぶことのできる施設です。ミニ児童会館は小学校の余裕教室を利用してあり、その小学校区に居住する1年生から6年生が利用できます。

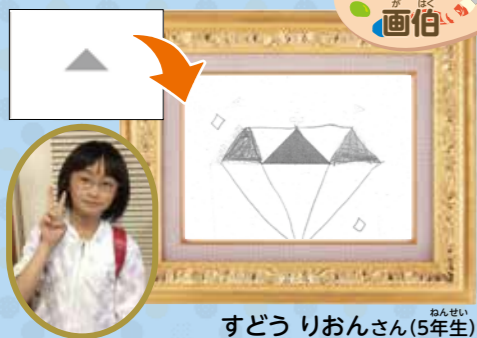
清田区 清田児童会館 | 札幌市清田区清田1条4丁目3-53 TEL. 011-882-2960

このコーナーは、児童会館を利用しているみんなで記事を作りました。

清田児童会館のあそびベスト3

- 1位 てんか
- 2位 シルバニアファミリー
- 3位 レゴブロック

このかたち ななんだ!?



すどう りおんさん(5年生)

**ボク・わたしのかいかんの
すごい人しょうかいします!**
「一りん車のパック」のすごい人
こだま さくらさん(3年生)

- 1.あなたが「一りん車のパック」ができるようになったきっかけはなんですか?
楽しくて、やっていたらできるようになりました。
- 2.好きなあそびは?
一りん車
- 3.好きな食べものは?
うどん
- 4.好きなおんがくは?
せかいのおわり
- 5.好きなじゆぎょうは?
さんすう
- 6.そんけいする人(好きな人)をおしえてください
ことしそつぎょうした
山下あかりさん
一りん車がじょうずだから。
- 7.あなたのかいかんとをせんでんしてください
えんそくのぎょうじが
たのしい

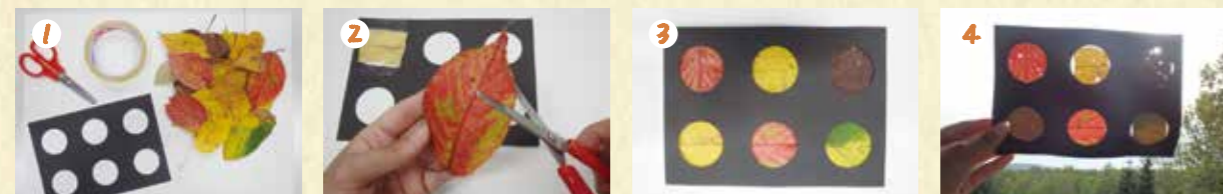
記事/清田児童会館のみんな

思いっきり! そと遊び

今回は札幌市青少年山の家指導員の生田麻衣おねえさん(まいいける)が秋を楽しむそと遊びをお届けするよ。

秋をのぞこう! 落ち葉の窓!

秋が深まると、草や木の葉は赤や黄に色づき、やがてひらひらとまい落ちます。落ち葉たちはどんな色やもようをしているかな? 葉っぱたちの表情を、窓からのぞいてみよう!



1. 落ち葉、黒い紙を切ったもの、はさみ、セロハンテープを用意します。
2. 落ち葉の窓の大きさよりも少し大きく葉っぱを切って、窓の裏側にセロハンテープで張りつけます。
3. すべての窓に落ち葉をはりつけて、表をみると…。できあがり!!
4. 太陽にかざして、君だけの落ち葉の窓をのぞいてみよう!

あそびのモノ語り

第一話「スノーシュー」



スノーシュー
(TSL302フリース)
TSL
価格 ¥12,420
(税込み)

今回のモノ語り人 伊藤 正治さん

(秀岳荘北大店スタッフ)

冬の晴れた日、野山を歩いてみると、とつてもすがすがしい気分になります。私が子どものころは雪が積もると、友達と雪どうをほって自分たちの城を作ってよく遊んだのですが、大人になってからはスノーシュー(西洋版のかんじき)をはいて、山や雪原を歩くのにハマりました。この「スノーシュー」、冬を楽しむにはうってつけの道具。手軽な雪上歩行具で、フカフカの新雪を歩く時、これがあると体がしずみにくく歩きやすい。また、ツメがついているので多少の上り下りもOK! かかと部分が固定されないの、自然な歩き具合です。防寒グッズをはいてスノーシューを装備、ストックとメ

あたたかい飲み物などを持ってフィールドへ。札幌市内なら野幌森林公園や西岡水源地がおすすぬ。お気に入りの場所を見つけたら、お昼ごはんを食べたり、仲間とワイワイかまくらを作ったり、雪だるまを建てたり(?)。もちろん静かに過ごすのもいいです。自然豊かな景色が目を楽しませてくれますよ。スノーシューは体かくに合わせたさまざまなモデルがあります。子ども向けの小さいサイズがあるのがうれしいですね。冬のアウトドアは楽しさがいっぱい! 夏にはないまっ白な世界が広がっています。スノーシューで気軽に外へ飛び出してみたいいかがでしょうか。

- 伊藤 正治さん プロフィール
- 子どものころ、好きだったあそび/キャンプ、かまくら作り、ひみつ基地作り、かくれんぼ など
 - 今好きなあそび/キャンプ、登山、自転車ツーリング、スノーシューハイク、スノーボード など
 - 仕事/アウトドア用品の販売

秀岳荘北大店 ● 札幌市北区北12条西3丁目 TEL.011-726-1235 営業時間/10時~19時 定休日/毎週曜日(祝日の場合は翌日)

みんなの広場 今月のテーマ「大好きな歌の世界」



「ひまわりのやくそく」

幌東小学校 2年生 北島 美月さん



「さよならぼくたちのようちえん」

幌東小学校 1年生 平野 さえさん



「きみとぼくのららら」

幌東小学校 1年生 菅原 歌音さん

みんなの広場 プレゼント!

もいわ山ロープウェイ+もーりすカーチケット
抽選で3組



家族そろって
もいわ山へGo!

みんなの広場にイラストを応募してくれたお友達の中から、抽選で3組に、もいわ山ロープウェイ+もーりすカーのチケット(家族分 大人2名+子ども2名)をプレゼントします! どしどしおたよりを送ってね!
※当選は発送をもってかえさせていただきます。
提供:株式会社札幌振興公社

イラスト募集

「あ・そ・ぼ」では、みんなからのイラストを募集しているよ。もちろん、イラストだけじゃなく、「あ・そ・ぼ」で取り上げてほしいテーマのリクエスト、読んだ感想など、なんでも OK! イラストは、お近くの児童会館・ミニ児童会館へ持って来るか、下記の住所まで郵送で送ってね。キミからの楽しいイラスト、待っているよ!! 応募締め切り/2015年11月13日(金)
※イラストの返却はできませんので、ご了承ください。

応募方法

空いているスペースに下記必要事項をご記入の上、お近くの児童会館、ミニ児童会館に届けるか、事務所あてに送ってください。送り先:〒063-0051 札幌市西区宮の沢1条1丁目1-10 (公財) さっぽろ青少年女性活動協会「あそぼ」イラスト係

- 必要事項 / ①氏名(ふりがな) ②性別 ③年齢 ④学校名、学年
⑤郵便番号・住所 ⑥電話番号 ⑦保護者氏名(ふりがな) ⑧作品のタイトル

次号のテーマ「森の生きもの」

次号の「あ・そ・ぼ」発行日は2015年12月下旬です。



たきの森へようこそ!



たきの森のようちえん

定員 20組



風の音、太陽の光、木のおい、カラダいっぱい
いわくわく体験。森のようちえんはすべての
感覚をオープンにして親子で“あそびこむ”こ
とができる場所です。

- 日 程 11月11日(水)・12日(木)「おむすびころりん(まき割り)と羽がまで炊飯」(申込締切:11月4日(水))
11月25日(水)・26日(木)「たきびでふっくらパン(たき火でねじりパン焼き)」(申込締切:11月18日(水))
- 時 間 10時～14時
- 会 場 滝野自然学園(現地集合・解散)
- 対 象 2歳～就学前の幼児とその保護者
- 参加費 各回1組1,800円(大人1人と子ども1人)※追加料金:大人1人500円、子ども1人300円

たきの森のがっこう

定員 40名



子どもたちにとって自然ががっこうであり、自然が先生。
森にしか子どもたちに教えられること、森でしか
教えてもらうことのできないこと。森の中での自然
体験活動をとおり、自然環境への気づきや「思いや
りのココロ」を育むことを大切に活動しています。

- 日 程 12月12日(土)「森もり!モチモチ!餅つき体験」(申込締切:11月27日(金))
- 会 場 滝野自然学園(札幌駅北口集合・解散)
- 対 象 小学1年生～3年生(20名)、小学4年生～6年生(20名)
- 参加費 3,000円(往路の交通費は各自負担)

9月9日・10日「森のようちえん」
よるもたのしもう
～キャンプファイヤーをしたよ～



今回の森のようちえんは1年に1度の夜プログラム。小学
生のお兄ちゃん、お姉ちゃんたちも参加して、にぎやかで楽
しいひとときを過ごしました。今回は「キャンプファイヤー」
ということで火を囲みながら、歌ったりゲームをしたり、子
どもから大人まで、大いにもり上がりました。

お申し込み・お問い合わせは／札幌市滝野自然学園 休園日:年末年始(12月29日～1月3日)
〒005-0862 札幌市南区滝野106番地 TEL.011-591-8780 FAX.011-591-9401
※30人以上の団体から、施設利用もできます。詳細は、直接お問い合わせいただくか、ホームページをご覧ください。

札幌市滝野自然学園 検索

こども基金「さっぽろスマイルキッズ」へのご支援をお願いいたします。

8・9月にご寄付いただいた皆様 団体・個人(50音順)

団体 新川中央児童会館地域協力委員会様、
人形劇団ばびぶ様、人形劇団ほけ様

こども基金「さっぽろスマイルキッズ」へのご支援ありがとうございます。

寄付の方法

銀行窓口
からの振込

北海道銀行 宮の沢支店 (普)0589165
公益財団法人さっぽろ青少年女性活動協会 理事長 岡村龍一
※お振込み後、お振込み内容についてお知らせいただきたく存じます。

現金による
寄付

財団事務局
札幌市西区宮の沢1条1丁目1-10(ちえり内)



地球にやさしい子どもたち。

エコチルアプリが できました!! 無料!!

小学生ファミリーのかた必見のおトクな情報を、今後、
続々配信予定です!ダウンロードしてお使いください!!

いつでも
どこでも
エコチルが
読める!

アプリ限定の
キャンペーン
情報を配信!

プレゼント
応募も
ラクラク!

ダウンロードの仕方

iPhone/iPadの方 App Store 検索欄に「エコチル」を入れて検索!

Androidの方 Google play 検索欄に「エコチル」を入れて検索!

※通信費はおお客様の負担となります。



好評放映中!

UHB北海道文化放送
毎月最終土曜日
午前10時45分～11時15分

※放送日時は変更になる場合があります。



エコチルって?

札幌市内の小学校を通じて、毎月1回
10万部配布しているこども環境情報紙だよ。
家族やお友達とじっくり読んでね!