

あそぼ

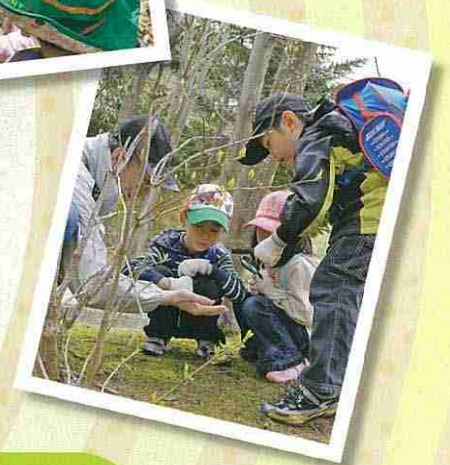


P2~3 達人にインタビュー
「虫について知ろう！」
たきのの森へようこそ!

P4~5 みんなで夏をあそぼ♪

P6~7 夏まつり2011!

P8 子育てサロンへようこそ!
応募方法 ほか



オキナワナナフシ

- 体長15センチくらいで羽はなく、
- 色は緑色か赤っぽい茶色です。
- 植物の枝にそっくり。カマキリ
- やバッタに近い仲間です。
- 北方自然教育園でいつでも見る
- ことができます。

虫を知ろう！



北海道大学総合博物館
准教授（昆虫体系学）
大原 昌宏 さん



虫に興味を持ち始めたのは、いつからですか？

小さいころから身近にいる生き物に触れて、自然と慣れ親しんでいたもので、物心ついたころには虫に興味がありましたね。大きくなってくると図鑑で名前を調べたり、どの仲間かを調べたりして、どんどん興味の幅が広がっていきました。

虫の魅力は、どのようなところだと思いますか？

「わからないことが、いろいろあるところ」です。地球には自分たち人間とは違う生き物がある、ということを知り始めると、生物多様性という言葉で言われる生きものたちの豊かな個性やつながりのおもしろさがわかってきます。

虫について、知ってもらいたいことはなんですか？

「森の中には生態系があって、構成の一端を担う虫は汚いものではない」ということを、きちんと知ることが必要だと思います。虫のことを何も知らなければ、毒グモやスズメバチを見つけたときの対処法などもわかりません。虫の捕まえ方、接し方を一つずつ覚えていくことが、脳の発達にも生きるための知恵にもつながると思います。

子どもたちが虫を捕まえて持ってきたら、『汚い』と言うのではなく『図鑑を見て調べてみよう』と大人が一声かけることで、自然への認識を深める第一歩となるのではないのでしょうか。

たきのの森へようこそ！

たきのの森のようちえん

風の音、太陽の光、木におい、カラダいっぱいわくわく体験。森のようちえんは、すべての感覚をオープンにして親子で“あそびきる”ことができる場所です。



スタッフ/山田さん(げそくん)

子どもたちの時間の流れに合わせて、ゆったりとしたペースを進めています。初めて参加したお母さんから「子どもがこんな表情をするのを初めて見ました!」という声もいただいています。森の中で時間がたつにつれて、皆さんの表情が生き生きしてくるんですよ。

7月13日(水)

どろんこあそび

申込締切(必着) 7月6日(水)

7月27日(水)

かわあそび~アジリベツ川での水遊び

申込締切(必着) 7月20日(水)

8月10日(水)

みずでっぼうであそび

申込締切(必着) 8月3日(水)

8月24日(水)

あまいのつくろう~果実ジャム作り

申込締切(必着) 8月17日(水)

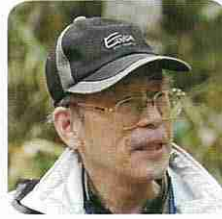
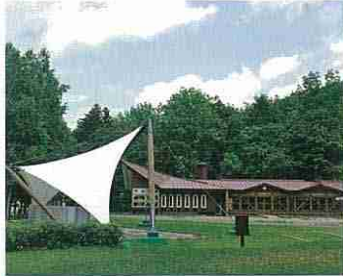
- 対象 / 2歳からの幼児とその保護者・各回20組(応募多数時抽選)
- 参加費 / 各回1組1,800円(大人1人と子ども1人)※追加料金: 大人1人500円、子ども1人300円
- 会場 / 滝野自然学園(南区滝野106番地)※現地集合・解散





札幌市定山溪自然の村 スタッフ
廣田 昌哉さん

自然の村にはいろいろな昆虫がいて、いろいろな木々や草花があります。自然の村に来てくださった皆さんが、豊かな自然をとおして生きている虫を観察して虫を知ってもらいたいなと思います。小さな虫のことがわかってくると大きな自然のことが見えてきますよ!



札幌市青少年山の家 ボランティア
村山 俊量さん

自然の中で、子どもたちが「これなあに?」と尋ねてきた時、その子がなぜそれを選んだか、何に興味・関心を引いたのかを気づいてほしくて「なんだろうね。よ〜く見て〜」と、

もう一度観察するように促しています。よく観察することで見る目がつき、考える力も身につくからです。自然の中にある草や木、虫からはいろいろなことを学べるので、自然に目を向けることの楽しさを知ってほしいな、と思っています。



札幌市北方自然教育園 スタッフ
大河原 寿吉さん

北方自然教育園には「コオロギを育てたい!」という小学生のいる学校に配るために、約50万匹のコオロギを育てています。コオロギが卵を産んでその卵がふ化するために、室温を26度~28度、湿度が50%~60%になるように気をつけ、エサや水の補給を毎日しています。教材として配っているのは生後15日~20日経ったコオロギです。「コオロギが卵を産んでふ化したよ!」というお話を聞いたときはとてもうれしくなりました。



札幌市北方自然教育園(南区白川1814) ☎596-3567 HP <http://www.syaa.jp/hoppou/>

たきの森のがっこう

~しぜんとあそぼう。しぜんから学ぼう。

子どもたちにとって自然が学校であり、先生。森にしか子どもたちに教えることができないこと、森でしか教えてもらえないこと。ここで環境や自然への気づきを育みます。



スタッフ/山田さん(かつつきさん)

今年で3年目を迎える「森のがっこう」。毎回存分に自然を楽しめます。3年続けて参加してくれる小学生もいるんですよ。森での自然体験活動をとおして、自然の口でいろいろな「気づき」を大切に育んでもらえればと考えています。

8月20日(土)~21日(日)

川あそびキャンプ

申込締切(必着) 8月8日(月)

9月10日(土)

森のがっこう(収穫祭)

申込締切(必着) 8月29日(月)

- 対象/小学校1年生~6年生・各回40人(応募多数時抽選)
- 参加費/1人13,000円(8月20~21日) 1人3,000円(9月10日)
- 会場/滝野自然学園(南区滝野106番地)
集合・解散 札幌駅北口(予定)

札幌市定山溪自然の村で
ボランティア活動をしませんか?

おおむね60歳以上の方を対象として、自然の村での野外・自然体験活動をサポートしていただいています。研修会では自然の村にある体験プログラムの実習や低山登山、アウトドアクッキングなどを行っていて、利用される方々のより充実した時間のために研さんをしています。

興味のある方、活動したいという方は札幌市定山溪自然の村(☎598-3100)までお問い合わせください。





みんな^{なつ}で夏

お父さんと過ごす週末キャンプ

自然学園



お父さんと子どもがペアになって一つのカヌーに乗り込みます。普段なかなか見ることのできない表情に出会えたりする、親子の貴重な時間が過ごせるキャンプです。

- 日時：7月9日(土)～10日(日)
(6月27日(月)必着)
- 対象：小学1～6年生とその父親
- 会場：滝野自然学園・
美笛キャンプ場(支笏湖畔)
- 定員：20組
- 参加費：1組15,000円(大人1人、子ども1人)
※子ども1人追加につき5,000円追加

遊習塾リトルキャンプ

自然学園



- 日時：
 - 一期 8月2日(火)～4日(木)
 - 二期 8月4日(木)～6日(土)
 開塾式・閉塾式の参加が必要です。
 - 開塾式 7月16日(土)
 - 閉塾式 8月27日(土)
 いずれも会場はちえりあ(西区宮の沢)
(7月4日(月)必着)
- 対象：小学1～3年生
- 定員：45人(各期)
- 参加費：各期17,000円

グループで力を合わせて、さまざまな活動にチャレンジすることをおして、自分の「やればできる!」を発見することができるキャンプです。

大人のための自然学校

自然学園



- 日時：
 - 7月28日(木)
デジカメで撮ろう～夏風景
(7月21日(木)必着)
 - 9月15日(木)
ダッチオープン料理&薫製づくり
(9月8日(木)必着)
- 対象：18歳以上
- 定員：20人
- 参加費：2,000円

仕事や子育てを終えられた方、時間に余裕のある方を対象に行っています。木造の小学校が廃校になってきた自然学園は、今では札幌で唯一の木造校舎です。ここでノスタルジックに自然体験をしてみませんか。

親子の自然あそびタイム

自然の村



「自然あふれる中で子どもたちと自由に遊んでほしい」と考え、このプログラムを始めました。参加者の皆さんと作り上げる事業です。子どもたちと一緒に、自然の中で遊びませんか?

- 日時：7月19日(火) 水遊び(予定)
8月23日(火) どろんこ遊び(予定)
いずれも午前10時30分～午後2時30分
- 対象：未就学児を含む親子
当日直接お越しください
- 参加費：無料

をあそぼ



ほしぞらかんさつかい 星空観察会

自然の村



天文ボランティアさんが、キャンプファイヤーの後に季節の星空観察ガイドを行っています。1カ月に1回の貴重なプログラム。多くの方から「また参加したい!」との声をいただいています。

- 日時：7月30日(土)、8月20日(土)
キャンプファイヤー後の午後8時ごろから
- 対象：宿泊者 ■参加費：無料

キャンプファイヤー

自然の村



自然の村に来てくださった方全員で交流ができる場です。みんなで一緒に踊って、遊んで、こんなに笑っていいんですか! というくらい楽しい時間が過ごせますよ。

- 日時：毎週土曜日、連休の中日、夏休み中は毎日
午後7時30分ごろから
- 対象：宿泊者
- 参加費：無料

ナイトハイク

キャンプファイヤー

山の家



山の家

楽しいキャンプファイヤーが終わって山の家までの帰り道、月明かりの中で昼間とは違う自然を感じることができる時間です。ウサギやタヌキ、キツネに会えるかも。

トライキャンプ

山の家



青少年山の家と公園を中心に活動する、長期自然体験学習モデル事業です。昨年は野外炊事、キャンプファイヤー、木登りなどを行いました。今年も昨年に負けず劣らずのバラエティーにとんだ内容を予定しています。自分を信じる気持ちが必ず生まれるキャンプです。

- 日時：8月6日(土)~10日(水)
(7月4日(月)必着)
- 対象：小学4~6年生
- 参加費：16,000円
- 定員：45人



夏まつり

やまびこ座の夏まつ

今年(ことし)は8月6日(土)、7日(日)に予定しているやまびこ座の夏まつり。名物(めいぶつ)はなんといっても「おばけやしき」。今年(ことし)の夏まつりもた〜っぷり楽しんでもらえるように、去年(こぞ)よりも長いコース(かんが)を考えて準備(じゆんび)しています！

去年(こぞ)スタッフ(スタッフ)をした3人(さんにん)の中(なか)、高校生(こうこうせい)にお話(はなし)を聞(き)きました。



左(ひだり)から横(よこ)塚(つか)綾(あや)奈(な)さん、守(まも)屋(や)香(か)奈(な)さん、山(やま)崎(さき)明(あ)喜(き)さん

去年(こぞ)のおばけやしきはすこ〜くこわかったと聞(き)きました

自分(じぶん)たちではあんまりわかんなかった。でも、大(お)泣(な)きして居(い)る小学(しょうがく)生(せい)が多(おほ)かったかな。人形(にんぎょう)の役(やく)で中(なか)にいたんだけど、途(みち)中(ちゆう)から「こわすぎるから動(うご)かないで！」って言(い)われちゃったもん。

本当に座(ま)ってただけ？

人形(にんぎょう)の役(やく)だからほとんどうざってただけ。でも人形(にんぎょう)だと思(おも)ってさわろうとした人(ひと)には、「うわあ〜！」って驚(おどろ)かしました。もし今年(ことし)もやるとしたら、去年(こぞ)よりもっとこわくしたいです！

やまびこ座・こぐま座 夏の特別公演

こぐま座 35周年記念特別公演

<p>人形(にんぎょう)芝居(しば) 燕(えん)屋(や)(長(なが)野(の)県(けん)：専門(せんもん)劇(げき)団(だん)</p> <p>肩(かた)掛(か)け人形(にんぎょう)芝居(しば)「さんまのおふだ」</p> <p>腹(はら)話(わ)術(じゆつ)「ハロー！カンクロー」</p>	<p>日(ひ)時(じ) / 7月(しちがつ)9日(にち)(土(ど)) 午前(ごぜん)11時(じ)～午後(ごご)2時(じ)</p> <p>10日(にち)(日(にち)) 午前(ごぜん)11時(じ)</p> <p>料(りょう)金(ぎん) / 3歳(さい)以上(じょう) 前(まえ)売(うり)500円(えん)(当(た)日(じつ) 600円(えん))</p> <p>18歳(さい)以上(じょう) 前(まえ)売(うり)800円(えん)(当(た)日(じつ) 1,000円(えん))</p>
<p>人形(にんぎょう)劇(げき)団(だん) ばんび(愛(あい)知(ち)県(けん)：専門(せんもん)劇(げき)団(だん)</p> <p>人形(にんぎょう)劇(げき)「風(かぜ)邪(じや)をひいた貧(ひん)乏(ぱく)神(しん)」</p>	<p>日(ひ)時(じ) / 7月(しちがつ)27日(にち)(水(すい)) 午前(ごぜん)11時(じ)～午後(ごご)2時(じ)</p> <p>28日(にち)(木(もく)) 午前(ごぜん)11時(じ)</p> <p>料(りょう)金(ぎん) / 3歳(さい)以上(じょう) 前(まえ)売(うり)500円(えん)(当(た)日(じつ) 600円(えん))</p> <p>18歳(さい)以上(じょう) 前(まえ)売(うり)800円(えん)(当(た)日(じつ) 1,000円(えん))</p>
<p>人形(にんぎょう)劇(げき)団(だん) ココン(奈(な)良(ら)県(けん)：専門(せんもん)劇(げき)団(だん)</p> <p>人形(にんぎょう)劇(げき)「チャハ丸(まる)とヘヘ丸(まる)」</p> <p>腹(はら)話(わ)術(じゆつ)「チュータとクッキー」</p>	<p>日(ひ)時(じ) / 7月(しちがつ)30日(にち)(土(ど)) 午前(ごぜん)11時(じ)～午後(ごご)2時(じ)</p> <p>31日(にち)(日(にち)) 午前(ごぜん)11時(じ)</p> <p>料(りょう)金(ぎん) / 3歳(さい)以上(じょう) 前(まえ)売(うり)500円(えん)(当(た)日(じつ) 600円(えん))</p> <p>18歳(さい)以上(じょう) 前(まえ)売(うり)800円(えん)(当(た)日(じつ) 1,000円(えん))</p>

児童(じどう)会館(かいかん)のおまつり

札幌(さっぽろ)市内(しやんない)にある児童(じどう)会館(かいかん)では、地(ち)域(いき)のおまつりに参加(さんか)したり、同(おな)じ区(く)の中(なか)にある児童(じどう)会館(かいかん)が力(ちから)を合(あ)わせて大(おほ)きなおまつりを行(い)っています。今(いま)回は7月(しちがつ)に行(い)われるおまつりをしよかいします！小(しょう)学(がく)生(せい)中(ちゆう)心(しん)のスタ(た)ッフが楽(たの)しいあそびを考(かんが)えています！！

あそびなサンデー2011



日(ひ)時(じ) / 7月(しちがつ)3日(にち)(日(にち))
午前(ごぜん)10時(じ)30分(ぶん)～午後(ごご)2時(じ)30分(ぶん)

会(かい)場(じやう) / 篠(しの)路(ろ)コミュニティセ(さ)ンター
(北(きた)区(く)篠(しの)路(ろ)3条(じょう)8丁(てい)目(め))

内(ない)容(よう) / 「あそびコーナ(か)ー」ほか

参(ま)加(か)料(りょう) / 無(む)料(りょう)(一(いち)部(ぶ)有(あ)り料(りょう)コーナ(か)ーあり)

どなたでも参加(さんか)できます。当(た)日(じつ)直(ちゆう)接(せつ)会(かい)場(じやう)に遊(あそ)びにきてください！

「自分(じぶん)たちも楽(たの)しみたいし、お客(きやく)さんたちにも楽(たの)しんでもらいたいです！チ(ち)ームワ(わ)ークを信(しん)じて行(い)動(どう)します！」(おまつりスタ(た)ッフから)

あそびなサンデーは北(きた)区(く)(北(きた)東(とう)部(ぶ))11館(かん)の児童(じどう)会館(かいかん)・ミニ児童(じどう)会館(かいかん)が運(うん)営(えい)します。詳(しょう)しくは、担(たん)当(とう)の屯(とん)田(てん)北(きた)児(に)童(どう)会(かい)館(かん)(☎788-8122)までお問(と)い合(あ)わせください！

第(だい)5回(かい) 清(きよ)田(た)区(く)児(に)童(どう)会(かい)館(かん)まつり

日(ひ)時(じ) / 7月(しちがつ)3日(にち)(日(にち)) 午前(ごぜん)11時(じ)～午後(ごご)3時(じ)

会(かい)場(じやう) / 清(きよ)田(た)区(く)役(やく)所(しよ)前(まへ)市(し)民(みん)交(こう)流(りゅう)広(ひろ)場(ばう)
(清(きよ)田(た)区(く)平(へい)岡(おか)1条(じょう)1丁(てい)目(め))

内(ない)容(よう) / 「ステ(すて)ージ発(はつ)表(ひょう)」お化(お)け屋(や)敷(しき)ほか

参(ま)加(か)料(りょう) / 前(まえ)売(うり)300円(えん)、当(た)日(じつ)400円(えん)



レインボーフェスティバルは清(きよ)田(た)区(く)12館(かん)の児童(じどう)会館(かいかん)・ミニ児童(じどう)会館(かいかん)が運(うん)営(えい)します。詳(しょう)しくは、担(たん)当(とう)の清(きよ)田(た)中(ちゆう)央(おう)児(に)童(どう)会(かい)館(かん)(☎884-9610)までお問(と)い合(あ)わせください！

「パワフル！スマイル！ハートフル！笑顔(えんごう)で1日(いちにち)ガンバ(ばん)ロウ！」(おまつりスタ(た)ッフから)

You遊(ゆう)タウ(たう)ン2011～みんなであそぼう！青(あお)空(そら)児(に)童(どう)会(かい)館(かん)～



日(ひ)時(じ) / 7月(しちがつ)10日(にち)(日(にち)) 午前(ごぜん)11時(じ)～午後(ごご)3時(じ)

会(かい)場(じやう) / イトヨーカド(イトヨーカドー)新(しん)川(がわ)店(てん) 駐(ちゆう)車(しゃ)場(ばう)
(北(きた)区(く)新(しん)川(がわ)2条(じょう)7丁(てい)目(め))

内(ない)容(よう) / 「ステ(すて)ージコーナ(か)ー」「ゲ(げ)ーム」「工(こう)作(さく)ブ(ぶ)ース」ほか

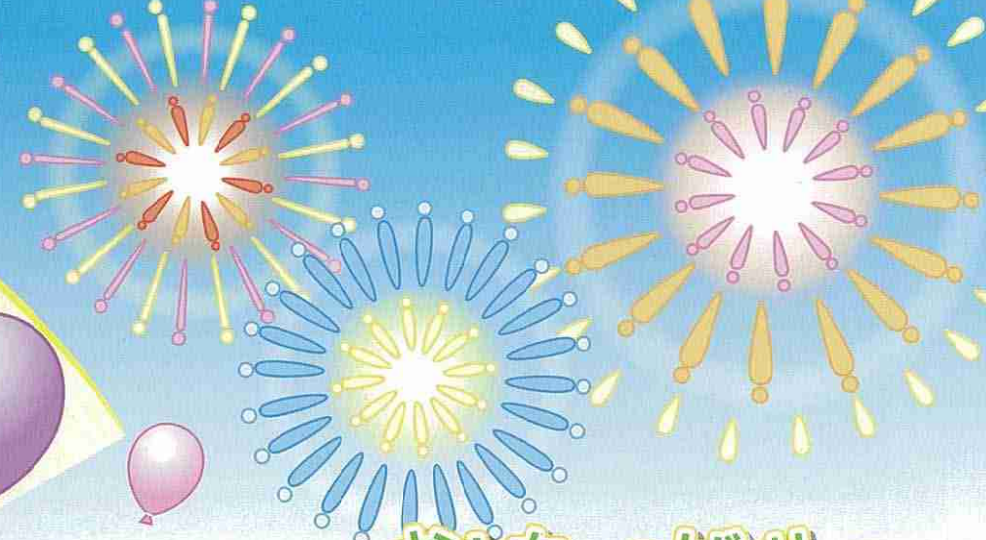
参(ま)加(か)料(りょう) / 無(む)料(りょう)

どなたでも参加(さんか)できます。当(た)日(じつ)直(ちゆう)接(せつ)会(かい)場(じやう)に遊(あそ)びにきてください！

「担(たん)当(とう)しているコーナ(か)ーにた(た)くさん人(ひと)が来(き)てほしいです！楽(たの)しいおまつりにしたいです！」(おまつりスタ(た)ッフから)

You遊(ゆう)タウ(たう)ンは北(きた)区(く)(北(きた)西(せい)部(ぶ))12館(かん)の児童(じどう)会館(かいかん)・ミニ児童(じどう)会館(かいかん)が運(うん)営(えい)します。詳(しょう)しくは、担(たん)当(とう)の光(みつ)臨(りん)児(に)童(どう)会(かい)館(かん)(☎765-6141)までお問(と)い合(あ)わせください！

2017



おもちゃのばくりっこ

札幌エルプラザ2階の交流広場では、遊び終わって使わなくなった「おもちゃ」と気に入った「おもちゃ」を交換する、「おもちゃのばくりっこ」という行事があります。



日時：7月9日(土)
午前10時30分～午後3時
毎月第2土曜日開催

※ぬいぐるみの交換はしていません。

エルプラザに太陽光パネルがあるのを知っていますか？

札幌市内の公共施設には太陽の光を電気に変えるシステムを備えているところがあります。平成15年9月にオープンした札幌エルプラザには太陽光発電パネルが設置されています。環境プラザに申し込みをすれば、見学することができます。
環境プラザ：北区北8条西3丁目札幌エルプラザ2階 (☎728-1667)



日時／平成23年8月6日(土)
午後1時～午後5時 おばけやしき、ゲームコーナー
午後6時～午後8時 盆踊りと大運動会
平成23年8月7日(日)
午前10時～午後3時 おばけやしきとゲームコーナー、縁日、人形劇の連続公演ほか

会場／こどもの劇場やまびこ座(東区北27東15 ☎723-5911)
行き方／地下鉄東豊線 元町駅2番出口より徒歩5分
参加料／無料 お問い合わせ先／やまびこ座



あまりの怖さに...

出店もあるよ!



やまびこ座スタッフ 伊藤さん

私たちは「やまびこ座」のことを、たくさんの人たちに知ってほしいと、毎年夏まつりを行っています。この夏まつりを作り上げるために、近隣の方々や町内会の皆さんにたくさんの協力をいただいています。夏まつりの制作をとおして、地域の方々とのつながりが強くなっていけたら、と考えています。

やまびこ座

<p>人形劇団えりっこ(札幌市・専門劇団) 人形劇「ぼくはガリガリ」ねずみをやめたねずみの話 日時／7月16日(土)午後2時、17日(日)午前11時、午後2時、18日(月)午前11時 料金／3歳以上 前売500円(当日600円) 18歳以上 前売800円(当日1,000円)</p>	<p>人形劇なかまバラバラボナ 人形劇「ルドルフとイッパイアッテナ」 日時／7月23日(土)午後2時、24日(日) 26日(火) 27日(水) 午前11時、午後2時 料金／3歳以上 前売500円(当日600円) 18歳以上 前売700円(当日800円)</p>
--	---

世界の人形劇シリーズ

<p>Vol.1 ノボシビルスク州立人形劇場(ロシア) 人形劇「森の冒険」 日時／8月2日(火)午前11時、午後2時 3日(水)午前11時 料金／3歳以上 前売800円(当日1,000円) 18歳以上 前売1,200円(当日1,500円)</p>	<p>Vol.2 ハ・ヨンファン人形劇団(韓国) 人形劇「アリとキリギリス」 「小さな人形たちのサーカス」 日時／8月11日(木)午後2時 料金／3歳以上 前売800円(当日1,000円) 18歳以上 前売1,200円(当日1,500円)</p>	<p>Vol.3 劇団ラ・ファンファレー(スペイン) 人形劇「プルチネラに乾杯!」 日時／8月14日(日)午後2時 料金／3歳以上 前売800円(当日1,000円) 18歳以上 前売1,200円(当日1,500円)</p>
--	--	--

世界の人形劇シリーズにはお得な通し券もあります。
公演通し券 3歳以上 2,000円 18歳以上 3,200円

子どもの権利条例

児童会館での活動は、子どもの権利を大切にしていけるためのきまり(正式名称：札幌市子どもの最善の利益を実現するための権利条例)を守って行われています。おまつりのスタッフは、お互いの「参加する権利」を大切にしながら話し合いをしています。

参加する権利

子どもには、自分にかかわることについて意見を言ったり、説明を聞いて話し合う権利があります。意見が認められないときもあるかもしれませんが、でも子どもだからとあきらめずに、自分の立場以外の人にも認められることが何かを考えたり、話し合い、理解を深めていくことが成長につながります。そして一人ひとりが意見を言って、みんなで決めたことを大切に守っていくことはとても大切なことです。

こまったこと、しんばいなこと、はなしてみよう
子どもアシストセンター 子ども専用の相談電話

0120-66-3783
(料金無料・ひみつはまもります)

【受付時間】月～金→ごぜん10時～ごこ8時/土→ごぜん10時～ごこ3時/日曜日・祝日・年末年始はお休みです

子育てサロンへようこそ!

子育てサロンに遊びにお越しください!



札幌市内の児童会館(99カ所)では、0歳から小学校就学前までのお子さまと保護者の方々が、広い場所での遊びや地域の情報交換など語らいをとおして交流ができる子育てサロンを開催しています(小学校の夏休みや冬休みなどの長期休業中はお休みです)。

詳しくは⇒<http://www.syaa.jp/sisetu/g-kan/salon.html>
子育てサロンは午前10時30分～正午に開いています。

子育てサロンでボランティアをしています!



新発寒児童会館は、保育園と隣接した手稲区の児童会館です。職員が「いつも明るく和やかで、居てくれると安心する」という菅野八重子さん、落合悦子さん、永倉明美さんは新発寒児童会館の「三姉妹」と呼ばれる仲良し3人組のボランティアさんです。「お母さんたちが気付かない子どもたちの小さな変化を、声かけをして伝えるようにしています」と普段の心がけと、「資格がなくても年齢が上でも大丈夫なので、ぜひ一緒にボランティアとして加わってもらえたら」と話してくださいました。

子育てサロンのスケジュール

(実施する会館によって多少異なる場合があります)

- 10:30** 子育てサロンオープン
体育室でたくさん走り回ったり大きめの遊具などで遊んだりできます。寝たままの子どもたちを囲んで語らいの時間が過ごせます。図書館にある絵本を読んであげることができます。
- 11:40** 遊びにつかったおもちゃなどを片付けます
絵本の読み語りや手遊び、体操などをします。
- 12:00** また来週会いましょう!



施設情報・行事の応募方法

札幌市青少年山の家

HP <http://www.sapporo-yamanoie.jp/>

- **住所** / 札幌市南区滝野247
- ☎011-591-0303 FAX011-591-0394
- **行き方** /
 - **お車の場合** / 国営滝野すずらん丘陵公園の「滝野の森ロケット」からお入りください。
 - **公共交通機関の場合** / 地下鉄真駒内駅より中央バス「滝野すずらん公園」行き路線バス(北海道中央バス)の終点「滝野すずらん公園東口」から青少年山の家は徒歩30分程度です。季節運行ですので、あらかじめご確認の上ご利用ください。

青少年山の家スタッフから

山の家では、毎日バリエーション豊かなバイキング料理が好評です! 公園の中の四季折々の草花、木々に触れて、すてきな思い出を作ってみませんか。

札幌市定山溪自然の村

HP <http://www.syaa.jp/sisetu/jouzankei/>

- **住所** / 札幌市南区定山溪
(豊平峡ダム下流国有林野)
- ☎011-598-3100 FAX011-598-3104
- **行き方** /
 - **お車の場合** / 札幌市中心部から35km。豊平峡温泉を過ぎて5分程度です。
 - **公共交通機関の場合** / 地下鉄真駒内駅よりじょうてつバスに乗り、定山溪車庫前で「豊平峡温泉線」にお乗り換えください。終点「豊平峡温泉」から徒歩30分程度です。

定山溪自然の村スタッフから

定山溪自然の村にはスタッフがご案内する「ガイドプログラム」とご利用のお客様自身で活動する「セルフプログラム」があります。夏は「石窯で焼く手作りピザ」がおすすめ!

滝野自然学園

HP <http://www.syaa.jp/jigyoutakino/>

- **住所** / 札幌市南区滝野106
- ☎011-591-8780 FAX011-591-9401
- **行き方** /
 - **お車の場合** / 札幌市中心部から約20km。
 - **公共交通機関の場合** / 地下鉄真駒内駅より中央バス「滝野公園行き」に乗車、「厚別(アシリベツ)の滝」から学園までは徒歩5分程度です。

滝野自然学園スタッフから

今年から畑をお借りして、農業体験も実施しています。ぜひ滝野自然学園のプログラムに参加して、木造建物の良さや自然の中って楽しい!を感じてみませんか。

プログラムの申し込み方法

- 1 ホームページの申し込みフォームまたははがきで
 - ①参加プログラム名
 - ②参加者氏名とふりがな
 - ③郵便番号と住所
 - ④性別
 - ⑤年齢(お子さまの場合学校名、学年も)
 - ⑥電話番号
 - ⑦保護者氏名とふりがなを書き、各行事を実施する施設までお送りください。締め切り日の17時必着をお願いいたします。
- 2 お申し込み数が定員を超えた場合は抽選となります。ご了承ください。締め切り日に抽選を行い、結果は郵送でお知らせいたします。
- 3 参加決定された方には、参加申し込み用紙、持ち物、参加料お支払い方法、プログラム詳細などのご案内資料を郵送いたします。

こども基金「さっぽろスマイルキッズ」へのご支援をおねがいいたします



こども基金「さっぽろスマイルキッズ」は、こどもの体験活動の場を安定的に提供することを目的として平成21年4月に開設いたしました。これまでのご支援により、札幌市の市民グループが実施する事業への助成をはじめ、日本で最も早く開設した「中島児童会館の開館60周年記念事業」(H21)、児童会館を利用する子どもたちによる「さっぽろ・こどもサミット」(H21)などの事業を実施いたしました。

今後とも子どもたちが「子どもの時間」を充実して過ごし、豊かな体験を携えて成長することができる環境づくりに、ご支援をお願いいたします。

寄付の方法

- 1 **銀行窓口からの振込**
★銀行名 北海道銀行 宮の沢支店
番号 0589165
名義 財団法人札幌市青少年女性活動協会 理事長 小川敏雄
(お振込み後、お振込み内容についてお知らせいただきたく存じます。)
- 2 **現金による寄付**
★財団事務局
(西区宮の沢 1-1-1-10 宮の沢若者活動センター内)