

しぜん 自然であそぼう



風の音、太陽の光、木のおい
森の中で、からだいっぱい自然を感じて

令和6年5月~令和7年3月(月1~2回実施)

check!!

会場 滝野自然学園(現地集合解散)

札幌市南区滝野106番地



参加対象 2歳以上の幼児と保護者

[滝野自然学園][申込みフォーム]
ホームページ

参加定員 各回15組30名 ※各プログラム内容は裏面をご覧ください!

参加費 1組 1,800円 [保護者1名、幼児(2歳以上)1名]

人数追加の場合 大人1名につき 500円
幼児1名につき 300円

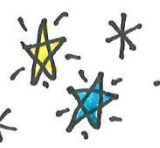


木のようちえんって
どんなところ?

「木のようちえん」では幼児期の子ともたちが保護者と
一緒に自然豊かな森の中でのびのびと遊ぶことが
できる場所を提供しています。
また季節に応じて様々な体験プログラムもご用意しています。



天然ウォーター
スライダー



たきのに
あそびにおいでよ!



主催・問い合わせ:(公財)さほろ青少年女性活動協会 企画事業課
TEL 080-2876-4735 Mail: camp@syad.jp
協力:たきの森のようちえんボランティアスタッフ/ネイチャープログラムデザイン