



滝野自然学園

-利用のご案内-

【令和7年度版】

滝野自然学園

〒005-0862 札幌市南区滝野 106 番地

TEL : 011-591-8780 FAX : 011-591-9401

Mail : takino@syaa.jp URL : <http://www.syaa.jp/takino/>

公益財団法人さっぽろ青少年女性活動協会

(管理運営補助業務受託者：NPO 法人ネイチャープログラムデザイン)



目 次

I はじめに

- 1 滝野自然学園へようこそ …………… P.2

II 利用にあたって

- 1 施設の概要 …………… P.3
- 2 利用できる団体 …………… P.3
- 3 利用できる日 …………… P.3
- 4 利用予約について …………… P.3
- 5 下見について …………… P.4
- 6 キャンセル料について …………… P.4
- 7 料金のお支払いについて …………… P.4
- 8 予約から利用までの流れ …………… P.5

III 生活について

- 1 オリエンテーション …………… P.6
- 2 浴室の利用 …………… P.6
- 3 食事について …………… P.6
- 4 寝具の利用 …………… P.7
- 5 清掃活動 …………… P.7

IV 利用料金について

- 1 施設利用料金 …………… P.7
 - (1) 宿泊利用 …………… P.7
 - (2) 日帰り利用 …………… P.7
 - (3) 暖房料金 …………… P.8
 - (4) 寝具使用料金 …………… P.8

V 食事料金について

- 1 食事の注文について …………… P.8
- 2 携行食・弁当 …………… P.8
- 3 給食 …………… P.9
- 4 自炊材料 …………… P.9
- 5 単品メニュー …………… P.10

VI 貸出物品について

- 1 貸出物品について …………… P.11
- 2 貸出物品一覧（無料） …………… P.11
- 3 貸出物品一覧（有料） …………… P.11
- 4 販売物品一覧（有料） …………… P.12

VII プログラムについて

- 1 滝野自然学園でのアクティビティ … P.13
- 2 野外プログラム …………… P.13
- 3 室内プログラム …………… P.14
- 4 クラフトプログラム …………… P.15
- 5 スタッフによるプログラム指導 …… P.16

VIII 注意事項について

- 1 救急用品・医薬品 …………… P.17
- 2 ゴミの処理 …………… P.17
- 3 備品の使用 …………… P.17
- 4 不測の事態に対する備え …………… P.17
- 5 敷地内禁煙 …………… P.17
- 6 緊急時の対応について …………… P.17
- 7 体調不良の場合 …………… P.17
- 8 荒天時対応 …………… P.17
- 9 服装・持ち物 …………… P.18
- 10 環境保護 …………… P.18

IX アクセス・館内図

- 1 アクセス・交通機関 …………… P.18
 - (1) 自家用車でご来園の場合 …………… P.18
 - (2) 貸切バスでご来園の場合 …………… P.18
 - (3) 公共交通機関でご来園の場合 …… P.18
- 2 館内図 …………… P.19
- 3 館内案内 …………… P.20

I はじめに

滝野自然学園へようこそ

滝野自然学園は、閉校した旧滝野小学校を活用した野外教育の拠点施設として昭和 46 年に開設され、多くの皆様にご利用いただいております。

平成 11 年度で札幌市の野外教育施設としての役割を終えましたが、皆様からの存続を願う声に答え、地元町内会と私ども財団による運営を経て、平成 21 年度からは財団所有の自主運営施設としてご利用いただいております。

かつて学び舎であった自然学園が、「いつまでも、子どもたちの声が聞こえる場所でありたい」と願う地域の皆様の思いを胸に、野外活動を中心に市民と自然をつなぐ自然体験活動施設を目指して運営してまいりますので、どうぞよろしくお願いいたします。

公益財団法人さっぽろ青少年女性活動協会



利用にあたって

生活について

利用料金について

食事料金について

貸出物品について

プログラムについて

注意事項について

アクセス・館内図

Ⅱ 利用にあたって

1 施設の概要

- (1)所在地 〒005-0862 札幌市南区滝野 106 番地
- (2)宿泊定員 100人 ・ 宿泊室1 36名
・ 宿泊室2 36名
・ 宿泊室3 25名
・ 引率者控室（引率者宿泊室）3名
- (3)施設内容 宿泊室3室、食堂／集会室、学習室、浴室2室、トイレ、引率者控室、手洗い場、炊事小屋（野外炊事用具庫）、野外水場、雨天炉場
- (4)休園日 12月29日～翌1月3日までの年末年始
※利用の無い土日祝日は休園いたします。
※施設点検及び館内整備のため、臨時休園する場合があります。
- (5)利用時間 宿泊 午前11時～翌日午前10時
日帰り 午前10時～午後5時
※状況に応じてご利用時間をご相談ください。

2 利用できる団体

- ・ 学校、幼稚園・保育園、青少年団体及び社会教育等の団体、およびこれに準じる団体
- ・ 自然体験プログラムの利用、研修や文化、スポーツ等の活動を行う団体
- ・ 18歳未満の生徒、児童、乳幼児が利用する場合は18歳以上の引率者（指導者）が必要です。
- ・ 営利を目的とした活動、政治的・宗教的活動、冠婚葬祭での利用はお断りしております。

3 利用できる日

- ・ 休園日を除く、通年のご利用が可能です。
- ・ 自主運営施設であることから、当財団の事業を優先させていただきます。

4 利用予約について

- (1)当年度分の予約（4月1日～翌年3月31日分）
- ・ 前年度2月より随時予約を受付いたしておりますので、電話にてお申込みください。
（受付時間：平日9時～17時）
 - ・ 空き状況は滝野自然学園HPよりご確認ください。
- (2)次年度分の予約（翌年4月1日～翌々年3月31日分）
- ・ 次年度開始前に、事前予約を開始します。（概ね2月頃）
※詳細な日程については近くなりましたら当園HPに掲載いたします。
- (3)申込締切
- ・ 利用日の14日前までにお申込みください。（14日前が土日祝日及び休園日の場合は、その前の平日までとなります。）

5 下見について

(1)下見の目的

- ・事故を未然に防ぎ、安全な活動を行うため、施設状況・施設周辺フィールドの自然環境等の下見をお願いしております。

(2)下見の時期

- ・利用の2週間前までに下見と、当園スタッフとの打ち合わせをお願いいたします。
- ・事前にお電話で日程を調整の上、来園をお願いいたします。

※下見・打合せ可能時間：平日午前9時～午後5時

6 キャンセル料について

- ・やむを得ずご利用を中止される場合は、速やかに連絡をお願いいたします。
- ・なお、利用日の3日前（土・日・祝日・休園日を含まず）以降のキャンセルについては、下記のとおりキャンセルに伴う料金を頂戴いたします。

項目	キャンセル金額		
	3日前以降	当日連絡	当日連絡なし
施設利用料	半額	全額	全額
食事料金	全額	全額	全額
寝具使用料	なし	なし	なし
束薪・井桁薪代	なし	なし	なし
活動プログラム材料費	なし	なし	なし
暖房料	なし	なし	全額

7 料金のお支払いについて

(1)料金の精算

- ・入園時に利用者名簿に変更が無いが最終確認をさせていただきます。
- ・利用料金のうち、寝具使用料、薪代、プログラム材料費、有料貸出物品使用料は、使用した実数で請求いたします。
- ・利用料金のうち、食事料金は、「給食・自炊材料等申込書（または変更期日内の変更数）」の数量で頂戴いたします。

(2)料金のお支払い

- ・利用の翌月初旬に請求書を郵送いたします。請求書到着後、1か月以内に所定の銀行口座へお振込みください。振込料金は、お客様ご負担になります。

8 予約から利用までの流れ

予約	<ul style="list-style-type: none"> 電話（011-591-8780）にて空き状況の確認、予約をお願いします。 空き状況は滝野自然学園ホームページから確認することもできます。
↓	
予約から5日以内	<ul style="list-style-type: none"> ◆利用申込書の提出 ●<u>提出書類（1）利用申込書【様式①】</u> ※5日以内の提出がない場合、予約が失効する場合があります。
↓	
利用2週間前まで	<ul style="list-style-type: none"> ◆下見（施設・フィールド調査、プログラム内容・使用物品の確認等） ●現地を下見いただき、登園スタッフと打ち合わせをお願いします。 ●下見の日程は事前にご相談ください。
↓	
利用10日前まで	<ul style="list-style-type: none"> ◆各種書類の提出 ●<u>提出書類（2）利用計画書【様式②】</u> ●<u>提出書類（3）利用者名簿【様式③】</u> ●<u>提出書類（4）給食・自炊材料等申込書【様式④】</u> 利用の場合のみ ●<u>提出書類（5）有料貸出物品申込書【様式⑥】</u> 利用の場合のみ ※給食・自炊材料等を申込される場合は食品成分表【資料②】をご確認ください。
↓	
利用4日前まで （土日祝を除く）	<ul style="list-style-type: none"> ◆予約内容の変更・キャンセル ◇給食・自炊材料等の変更 ●<u>提出書類（5）給食・自炊材料等変更届【様式⑤】</u> 変更の場合のみ ◇利用人数の変更 ●電話にてご連絡ください。 ※変更やキャンセル等がありましたら、速やかにご連絡ください。 ※<u>利用3日前からキャンセルに伴う料金が発生します。</u> （詳細は P.4 をご確認ください）
↓	
利用日当日	<ul style="list-style-type: none"> ●入園時間の変更等がありましたらご連絡ください。 ●入園時に利用者名簿に変更が無いか最終確認をさせていただきます。

※提出書類はホームページからダウンロードいただき、FAX（011-591-9401）またはメール（takino@syaa.jp）にてご提出ください。

※インターネット環境が無い方はご相談ください。

Ⅲ 生活について

1 オリエンテーション

- ・入園式後に当園スタッフよりオリエンテーションをさせていただきます。
- ・ご利用いただく皆様に、施設や寝具の使い方や注意事項についてご説明いたします。プログラムの中に、15分程度の時間を設定くださいますようお願いいたします。

2 浴室の利用

- ・一度に男女各 10 名程度が利用できます。(各室シャワー5台)
- ・利用時間は 21 時までとなります。
- ・石けん、シャンプー、タオルは設置していませんので、各自でご用意ください。
- ・シャワーのみ利用なども可能ですので、利用時間等も含めて事前にご相談ください。
- ・入浴マナーや後片付けの指導を、各団体で行ってください。
- ・使用後は浴室の清掃をお願いしております。

3 食事について

(1) 野外炊事の場合

- ・野外炊事場開設期間 5月中旬～10月中旬
※降雪や雪解け等フィールドの状況によって期間が前後いたします。
※開設期間以外の野外炊事は実施できません。
- ・野外炊事用具の貸出ができます。使用後は各自で洗浄し、自然学園職員の確認の後に収納をお願いします。
- ・箸、皿等の食器、消耗品（食器用洗剤、スポンジ、たわし、食器フキン・タオル）はご持参ください。
- ・持込みの食材は、各自で保管管理をお願いいたします。館内食堂に設置している大型冷蔵庫・冷凍ストッカーが利用できます。
- ・持込みの食材に起因する食中毒については、一切の責任を負いかねます。

(2) 給食をご利用の場合

- ・セルフサービス形式となっておりますので、盛付け、簡易温め、配膳、食事後のカウンターまでの下膳は団体の皆様でお願いいたします。
- ・給食提供時間は、原則以下時間での提供となります。
朝食 7時30分 ～ 8時30分
昼食 12時00分 ～ 13時00分
夕食 17時30分 ～ 19時00分

(3) その他

- ・食堂内の厨房は保健所の指導により、一般の立入は厳禁となっております。利用団体様の厨房利用はできません。
- ・食中毒予防のため、石鹸による手洗いと消毒液の使用をお願いいたします。
- ・施設建物内（室内）での調理は出来ません。

4 寝具の利用

- ・宿泊利用の場合、備付寝具（寝袋、毛布、マット、枕）が使用できます。
- ・利用時は、シーツ・枕カバーを必ずお使いください。（有料）

5 清掃活動

- ・退園前に、園内の清掃をお願いいたします。退園日のプログラムに1時間程度、清掃活動の時間を入れてください。
- ・清掃活動後は当園職員が確認させていただきます。

Ⅳ 利用料金について

1 施設利用料金

(1) 宿泊料金

- ・ 1泊あたり 団体宿泊基本料金 27,500円（税込）
 - ① 基本料金は、25名までの利用料金。（25名未満でも同一料金となります）。
25名を越える場合は、1名毎 1,100円（税込）追加となります。
 - ② 利用料金に含まれるもの
宿泊室1室、浴室、共有スペース（食堂/集会室、学習室、野外炊事場、雨天炉場、手洗い場、トイレ）
 - ③ 各室の定員を越える申込の場合、宿泊室が追加になります。
 - ④ 1団体での貸切利用も可能です。（少人数での利用の場合は共同利用をお願いすることもございます。予約時にご相談ください）
 - ⑤ 翌日10時以降も利用する場合は、別途日帰り料金がかかります。
※先に翌日から同室を利用する団体の申込がある場合は、利用時間を越えてのご利用はできかねますので、事前にご確認ください。
※③～⑤に該当する場合、基本料金のほかに別途料金が発生します。
詳しくはお尋ねください。

(2) 日帰り料金

- ・ 1日あたり 団体日帰り基本料金 13,750円（税込）
 - ① 基本料金は、25名までの利用料金。（25名未満でも同一料金となります）
25名を越える場合は、1名毎 550円（税込）追加となります。
 - ② 利用料金に含まれるもの
宿泊室1室、共有スペース（食堂/集会室、学習室、野外炊事場、雨天炉場、手洗い場、トイレ）
 - ③ 1団体での貸切利用も可能です。（少人数での利用の場合は共同利用をお願いすることもございます。予約時にご相談ください）

(3)暖房料金（10月～3月）

- ・基本使用料金（宿泊室 1 室、共有スペース） 9,240 円/日（税込）
 - ・宿泊室追加（1 室毎） 6,600 円/日（税込）
- 例）日帰り利用時：9,240 円（税込）
 1 泊 2 日利用時：9,240 円×2 日=18,480 円（税込）
 ※該当月以外でも、暖房を使用する場合は使用料が発生いたします。

(4)寝具使用料金

- ・シーツ・枕カバーセット 300 円/1 セット（税込）
- ※備付の寝袋・枕を使用する際は、衛生上の観点から、必ずシーツ・枕カバーを使用してください。
 ※長期宿泊の場合は、少なくとも3泊に一度、シーツ・枕カバーを交換いただいております。

V 食事料金について

1 食事の注文について

- ・給食（セルフサービス形式）、自炊材料、携行食・弁当、単品メニューよりお選びいただけます。（いずれも 1 人前の内容と税込価格）
- ・単品メニューについては、給食、自炊材料、携行食・弁当を発注した際にのみ発注が可能となります。
- ・1 食ごと各団体 1 種類（単品メニューは除く）しかお選びすることができませんのでご了承ください。
- ・日曜日・祝日は携行食・弁当、自炊材料のみ発注が可能です。（給食は不可）

2 携行食・弁当

メニュー名	内 容	価 格 (税込)
おにぎり弁当	おにぎり（サケ・梅）各 1 個、とり唐揚げ、ポテトフライ、玉子焼き、ウィンナー、桜漬け	610 円
弁当 (和風)	ご飯、サバ塩焼き、ちくわ磯部揚げ、玉子焼き、とり唐揚げ、れんこんキンピラ、しば漬	730 円
弁当 (洋風)	ご飯、ハンバーグ、野菜コロッケ、オムレツ、ポテトサラダ、ナポリタンソテー、福神漬	730 円
幕の内弁当 (和風)	ご飯、塩ダレチキン、イカフライ、おから煮、インゲンごま和え、昆布の佃煮、サラダ（コールスロー、ごぼうサラダ）、桜大根	790 円
幕の内弁当 (中華)	ご飯、とり竜田揚げ、エビチリソース、カニオムレツ、中華春雨サラダ、肉しゅうまい、餃子、ザーサイ	790 円

3 給食

- 給食は、発泡容器での提供となります。

	メニュー名	内 容	価 格 (税込)
朝食	朝食セットA (和風)	ご飯(白米)、鮭塩焼き、ひじきの煮物、かに風味しゅうまい、さつまあげ、漬物(桜大根)、みそ汁、牛乳(200cc)	670円
	朝食セットB (洋風)	バターロール(2ヶ)、ジャム、ハムステーキ、ミートオムレツ、ナポリタンソテー、人参、ブロッコリー、コンソメスープ、牛乳(200cc)	670円
昼食	昼食セットA (和風)	ご飯(白米)、とり照り焼き、野菜かき揚げ、厚焼き玉子、肉しゅうまい、小松菜おしたし、漬物(つぼ漬け)、みそ汁	790円
	昼食セットB (洋風)	ご飯(白米)、デミソースハンバーグ、エビフライ、スパゲティサラダ、ポテトフライ、サラダ(リーフレタス、コールスロー、プチトマト)、スープ	790円
夕食	夕食セットA (和風)	ご飯(白米)、豚生姜焼き、肉詰めれんこんフライ、南瓜コロッケ、炊き合せ(高野豆腐、人参、椎茸、れんこん)、厚焼玉子、金平ごぼう、みそ汁、デザート(みかん、洋なし(缶詰))	790円
	夕食セットB (洋風)	カレーピラフ、ロースとんかつ、エビフライ、玉子ロール、ブロッコリーソテー、ナポリタンソテー、サラダ(コールスロー、ポテトサラダ)、スープ、デザート(りんご、パイナップル(缶詰))	790円

4 自炊材料

- 野外炊事は5月中旬～10月中旬のみ実施することができます。

メニュー名	内 容	価 格 (税込)
カレーライス	豚肉(50g)、玉ねぎ(50g)、人参(30g)、じゃがいも(50g)、カレールー(50g)、福神漬(15g)、サラダ油、生米(150g)	630円

5 単品メニュー

メニュー名	価格 (税込)
紙パック (牛乳)	150 円
紙パック (お茶)	110 円
ペットボトル (お茶)	170 円
ペットボトル (スポーツドリンク)	170 円
生米 100g	130 円



↑ おにぎり弁当



↑ 弁当 (洋風)



↑ 給食 朝食セット B (洋風)



↑ 給食 夕食セット B (洋風)
※この他にスープがつきます
※発砲容器での提供となります

利用にあたって

生活について

利用料金について

食事料金について

貸出物品について

プログラムについて

注意事項について

アクセス・館内図

Ⅵ 貸出物品について

1 貸出物品について

- 物品には数に限りがありますので、希望される方は事前に予約をお願いいたします。
- 使用後は各団体で元の場所に戻していただき、使用後に洗浄が必要なものは、各団体で洗浄し返却いただくようお願いいたします。

2 貸出物品一覧（無料）

物品名	内 容	所有数
屋外用テーブル	野外炊事や野外プログラムにご利用いただけます	10台
屋外用短足テーブル	野外炊事や野外プログラムにご利用いただけます	20台
屋外用 折りたたみ椅子	野外炊事や野外プログラムにご利用いただけます	30脚
屋内用脚長テーブル	屋内での活動や研修等にご利用いただけます	25台
屋内用短足テーブル	屋内での活動等にご利用いただけます	16台
屋内用 折りたたみ椅子	屋内での活動や研修等にご利用いただけます	70脚
屋内用幼児椅子	屋内の活動等にご利用いただけます	30脚
ホワイトボード	食堂等屋内で使用可能です	1台
寝袋	別途シーツ・枕カバーセット（有料）が必要です	
枕	別途シーツ・枕カバーセット（有料）が必要です	
調理用具	野外炊事用の包丁、まな板、おたま、しゃもじ、鍋、鍋敷き、ボウル等 ※所有数は別途お問い合わせください	
薪割り用なた	野外での薪割り用	20個
カセットコンロ	調理用 ※ガスボンベは持参してください	5台
電気ポット	給湯用にご利用いただけます	2個
ドライヤー	入浴時や川遊び後など	2台
タモ網	川遊びでの魚獲り用	30個
水槽（ガラス製）	川遊びでの生き物観察用	4個
生き物観察ケース	川遊びでの生き物観察用	10個
たらい	川遊び・水遊び用等	8個
集音器	自然の音の観察用	7個
燭台	室内でのキャンドルサービス用	1台
チューブ	雪遊び用	10台
モルック	子どもから大人まで楽しめる遊具です	3セット
子ども用玩具	木製おままごとセット、絵本、コマ、木製パズル等	

3 貸出物品一覧（有料）

物品名	内 容	価 格 (税込)	所有数
テントセット	4～5名用。テント、グランドシート、 インナーシートのセットです。 各団体で設営・撤出をお願いします。	1張 2,500円	10台
ダッチオープン	ステンレス製 12 インチ ※炭はご持参ください。	1台 1,100円	10台
焚火台 (束薪1束付)	屋外で使用いただけます。	1台 1,100円	10台
ピザ窯 (薪代は別途)	本格的なピザ窯です。 5月～10月までご使用いただけます。	1台 1,650円	3台
組み立て式ピザ窯 (燃料ペレット付)	冬季も屋外で使用可能です。	1台 1,650円	5台
PFD	水遊び・川遊び用ジャケット ※所有数は子ども用 40 着・大人用 15 着	1着 220円	計 55 着
スノーシュー	※所有数は小 50・中 15・大 10	1セット 220円	計 75 セット
アイスクリーム ボール	屋外で転がしながらアイスクリームが作れ るアイテムです。	1個 330円	10個
ホットサンド メーカー	SOTO ミニマルホットサンドメーカー	1個 330円	30個
ワイヤレスマイク・ アンプ	ハンドマイクは2本使用可能です。 マイクスタンドも貸出可能です。	1セット 550円	1セット
プロジェクター・ スクリーン	HDMI ケーブルも貸出可能です。	1セット 1,100円	1セット

4 販売物品一覧（有料）

物品名	内 容	価 格 (税込)
束薪	野外炊事でカレーライスを作る場合、1グループ（6人程度）で概ね2束使用します。1時間程度のキャンプファイヤーを実施する場合、概ね5束使用します。	1束 630円
キャンプファイヤー 用井桁薪	1時間程度のキャンプファイヤーで概ね8本使用します。	1本 630円
キャンプファイヤー 用トーチ棒	点火用のたいまつです。	1本 630円
ゴミ袋	事業所用プリペイド袋 40 リットル	1枚 280円

Ⅶ プログラムについて

1 滝野自然学園でのアクティビティ

- ・滝野自然学園のフィールドや学園内でさまざまなアクティビティを楽しむことができます。
- ・下記のプログラムの他、実施希望の内容がありましたら下見の際にご相談ください。

2 野外プログラム

野外炊事（5月中旬～10月中旬）

晴天時はグラウンドで、雨天時は雨天炉場（40名程度収容）で行うことができます。

ダッチオープン・ピザ窯料理

ダッチオープンや石窯を活用したアウトドアクッキングが実施できます。（石窯、ダッチオープン、焚火台の貸出は有料）食材は団体でご用意ください。

自然観察

裏山のトレイルコースを利用して、自然観察を楽しむことができます。市街地ではあまり見ることのできない自然があります。

森あそび

自然学園裏山は、工夫次第で楽しい活動エリアに変わります。自然体験のアクティビティエリアとしても活用いただけます。

川あそび

施設から徒歩5分程度のアシリバツ川で、水あそびや網を使った魚とりを楽しむことができます。室内に戻れば浴室の使用もできるため、着替えも安心です。

ハイキング

隣接する国営滝野すずらん丘陵公園にて、滝めぐりや自然観察などを目的としたハイキングを楽しむことができます。また、こどもの谷や森のすみかなど遊具のある施設も充実しています。（滝野すずらん公園への団体利用申請は各自でお願いいたします）

キャンプファイヤー

グラウンドでキャンプファイヤーを行うことができます。

※点火用のたいまつ（トーチ棒）は各自でご用意ください。当園でご用意することも可能です。（有料）また、薪組み等キャンプファイヤーの準備の一部を当園スタッフでお手伝い出来ますのでご相談ください。



↑ 薪割り体験



↑ ピザ窯料理

テント泊

グラウンドにテントを張って宿泊することも可能です。持参したテントはもちろん、貸出も可能です。（貸出は有料）

ナイトハイキング

裏山トレイルコースを利用して、夜の自然を味わうプログラムです。聴覚、嗅覚を最大限に働かせ、昼間の森とは一味違う自然を体験できます。

星空観察

夜間裏山で、星空観察ができます。

チューブすべり（冬季）

裏山の斜面を利用して、チューブすべりを楽しむことができます。
（チューブの貸出が可能です。）

スノーシュー（冬季）

自然観察やトレッキングなど、雪上歩行が可能なスノーシュー（西洋かんじき）で冬の自然を楽しめます。どこまでも続く動物たちの足跡を追跡する、だれも歩いていない深雪に踏み込んでみるという貴重な体験をお楽しみください。（貸出は有料）

スノークラフト・雪あそび（冬季）

自然学園のフィールドで、かまくら作りや雪像作り、スノーキャンドル作りができます。他にも雪や自然を利用した雪中レクリエーションを楽しむことができます。



↑ テント泊



↑ チューブすべり

3 室内プログラム**各種レクリエーション**

集会室（食堂）を利用した、室内レクリエーション活動が可能です。

キャンドルサービス

集会室（食堂）でキャンドルサービスを行うことができます。ろうそく及びアルミホイルは各団体でご用意ください。（燭台の貸出が可能です。）

プロジェクターでの投影

集会室や学習室で、映像を投影しての活動が可能です。（プロジェクター・スクリーンの貸出は有料）接続する機器・ソフト（DVD プレーヤーやパソコン、DVD ディスク等）については、各団体でご用意ください。

※下見の際に接続テストをされることをお勧めいたします。

4 クラフトプログラム

- 材料や使用する用具をお持込みいただいたの実施のほか、下記のクラフトメニューをご用意しております。事前に人数、時間、対象をご相談ください。

<p style="text-align: center;">森のペンダント</p> <p>滝野の間伐材を使って作ります。名前や絵柄をペンで書きます。来園者の名札や活動の記念品としても使えます。</p> <ul style="list-style-type: none"> ●所要時間：20分程度 ●料金：1人200円 	<p style="text-align: center;">木のぶんぶんごま</p> <p>滝野の間伐材を使って作ります。好きな模様をペンで書き、作って遊べるオリジナルの遊具を作ることができます。</p> <ul style="list-style-type: none"> ●所要時間：20分程度 ●料金：1人200円 
<p style="text-align: center;">木のマグネット（製作指導付）</p> <p>木についての説明を聞きながら、木製マグネットを作ります。針葉樹と広葉樹の2種類の木材に触れることができます。</p> <ul style="list-style-type: none"> ●所要時間：1時間程度 ●料金：1人300円 	<p style="text-align: center;">バードコール（製作指導付）</p> <p>鳥の鳴き声に似た音を出すバードコールを作ります。制作後にはさっそく森で鳴らしてみるのも良いですね。</p> <ul style="list-style-type: none"> ●所要時間：30分程度 ●料金：1人400円 
<p style="text-align: center;">木のコースター（製作指導付）</p> <p>滝野の間伐材を使って作ります。木をやすりで削り、最後に滝野自然学園のロゴの焼印を刻印します。 ※仕上げにくるみ油を使用します。アレルギーがある方はまれに反応が出る場合がございます。</p> <ul style="list-style-type: none"> ●所要時間：1時間半程度 ●料金：1人350円 	<p style="text-align: center;">マイはし（製作指導付）</p> <p>木や森、環境問題についての説明を聞きながらオリジナルの箸を作ります。自分の手でやすりを使って削り上げます。 ※仕上げにくるみ油を使用します。アレルギーがある方はまれに反応が出る場合がございます。</p> <ul style="list-style-type: none"> ●所要時間：1時間半程度 ●料金：1人450円 
<p style="text-align: center;">おもいでフレーム</p> <p>森で見つけた自然物や作った作品などを入れて飾ることのできるフレームです。少し厚みのあるものを入れることも可能です。 ※フレームのサイズは9cm×9cmです。</p> <ul style="list-style-type: none"> ●所要時間：30分程度 ●料金：1人350円 	<p style="text-align: center;">オリジナル巾着（冬季以外）</p> <p>森で見つけた好きな葉っぱをスタンプにして、オリジナルの柄の巾着を作ります。スタンプは12色用意しています。</p> <ul style="list-style-type: none"> ●所要時間：1時間程度 （森での活動込み） ●料金：1人350円 

葉っぱでおめん（冬季以外）	葉っぱでみのむし（冬季以外）
<p>森で見つけた好きな葉っぱや木の実を貼り付け、おめんを作ります。 （お面の台紙と棒のセット）</p> <p>●所要時間：1時間程度 （森での活動込み） ●料金：1人200円</p> 	<p>滝野の間伐材に、森で見つけた好きな葉っぱを貼り付け、オリジナルの音が鳴る飾りを作ります。</p> <p>●所要時間：1時間程度 （森での活動込み） ●料金：1人300円</p> 

5 施設スタッフによるプログラム指導

- ・有料でスタッフによるプログラム指導を承ります。（プログラム進行、物品準備、片付け等一式）
- ・引率スタッフの方も同行いただき、参加者の補助をお願いします。
- ・荒天時は実施できない場合がございます。
- ・下記のプログラム以外にも実施の希望があれば、別途ご相談ください。

森あそび【昼】	森あそび【夜】
<p>森の散策、季節に合わせたネイチャーゲームを行います。</p> <p>●実施時期：5月～11月 ●所要時間：1時間30分 ●人数：制限なし ●料金：5,000円</p> 	<p>札幌に生息する虫について勉強したあと、森のナイトハイク、昆虫さがしを行います。 ※昆虫が採集できない場合もあります</p> <p>●実施時期：7月～9月 ●所要時間：1時間30分 ●人数：1回30名まで ●料金：10,000円 （貸出物品料含む）</p> 
ツリークライミング	リバーハイク&魚とり（ガサガサ）
<p>森の中でスリル満点の木のぼりを楽しみます。 有資格者が指導いたします。</p> <p>●実施時期：5月～10月 ●所要時間：1時間30分 ●人数：1回15名まで ●料金：10名まで15,000円、 15名まで22,500円（貸出物品料含む）</p> 	<p>アシリベツ川の散策と魚とり（ガサガサ）の指導を行います。ニジマスやドジョウを捕まえられるかも。</p> <p>●実施時期：7月～9月 ●所要時間：2時間 ●人数：1回30名まで ●料金：10,000円 （貸出物品料含む）</p> 
キャンプファイヤー	
<p>グラウンドでのキャンプファイヤーです。対象者の年齢に合わせたレクを行います。</p> <p>●実施時期：5月～10月 ●所要時間：1時間 ●人数：制限なし ●料金：15,000円 （貸出物品料、薪代含む）</p> 	

VIII 注意事項について

1 救急用品・医薬品

- ・医薬品の常備はありませんので、各利用団体で救急用品・医薬品等の準備をお願いいたします。

2 ゴミの処理

- ・ゴミは各団体様でお持ち帰りをお願いいたします。
- ・ご注文いただいた自炊材料で出た生ゴミ、清掃活動で出たゴミはこちらで処理いたします。
- ・購入および持参いただいた所定の事業所用プリペイド袋を使用される場合は、ゴミはこちらでお預かりいたします。

3 備品の使用

- ・暖房機等の備品を操作する場合は、当園スタッフにお声掛けください。

4 不測の事態に対する備え

- ・引率責任者は、避難経路・誘導経路について自然学園スタッフと綿密な打ち合わせを行ってください。
- ・緊急の場合に対応できる車両（自家用車、タクシーチケット等）を各団体でご用意ください。
- ・利用者の活動に伴う事故での保険加入はありません。万が一に備え、各利用団体で傷害保険等の加入をおすすめいたします。

5 敷地内禁煙

- ・敷地内での禁煙にご協力ください。

6 緊急時の対応について

- ・急病やケガのため救急車の要請が必要な場合は、自然学園職員までご一報ください。団体様で救急車要請をされた際は、要請後で構いませんのでその旨お知らせください。

7 体調不良の場合

- ・利用者様の中に体調不良の方がいらっしゃいましたら、お知らせいただけますようお願いいたします。
- ・館内又は敷地内で嘔吐された場合は、すぐに当園スタッフまでお知らせください。嘔吐物の処理及び消毒はスタッフが行います。
- ・対象者はその場から動かずに、スタッフが到着するまでお待ちいただき、周りの皆さんは感染防止のため、その場から離れた場所で待機してください。
- ・汚してしまった寝袋・マット・シーツなどがある場合は、収納場所に入れず、当園スタッフにお知らせください。感染症による二次被害防止の観点からご協力をお願いいたします。

8 荒天時対応

- ・雨天などの荒天時に対応できるプログラムを必ず用意してください。

9 服装・持ち物

- それぞれの活動に相応しい服装・装備でお越しください。
- 建物内は土足厳禁となっておりますので、上履き等をご持参いただくよう参加者にご周知ください。

10 環境保護

- 環境保護の観点から、消費電力の削減を目指しております。利用団体の皆様にも節電のご協力をお願いしております。

Ⅸ アクセス・館内図

1 アクセス・交通機関

(1) 自家用車でご来園の場合

- 駐車場の最大収容台数は 15 台程度となります。
- 駐車スペースが狭いため、車両の誘導係の方を配置ください。
- グラウンドへの車両進入はご遠慮ください。

(2) 貸切バスでご来園の場合

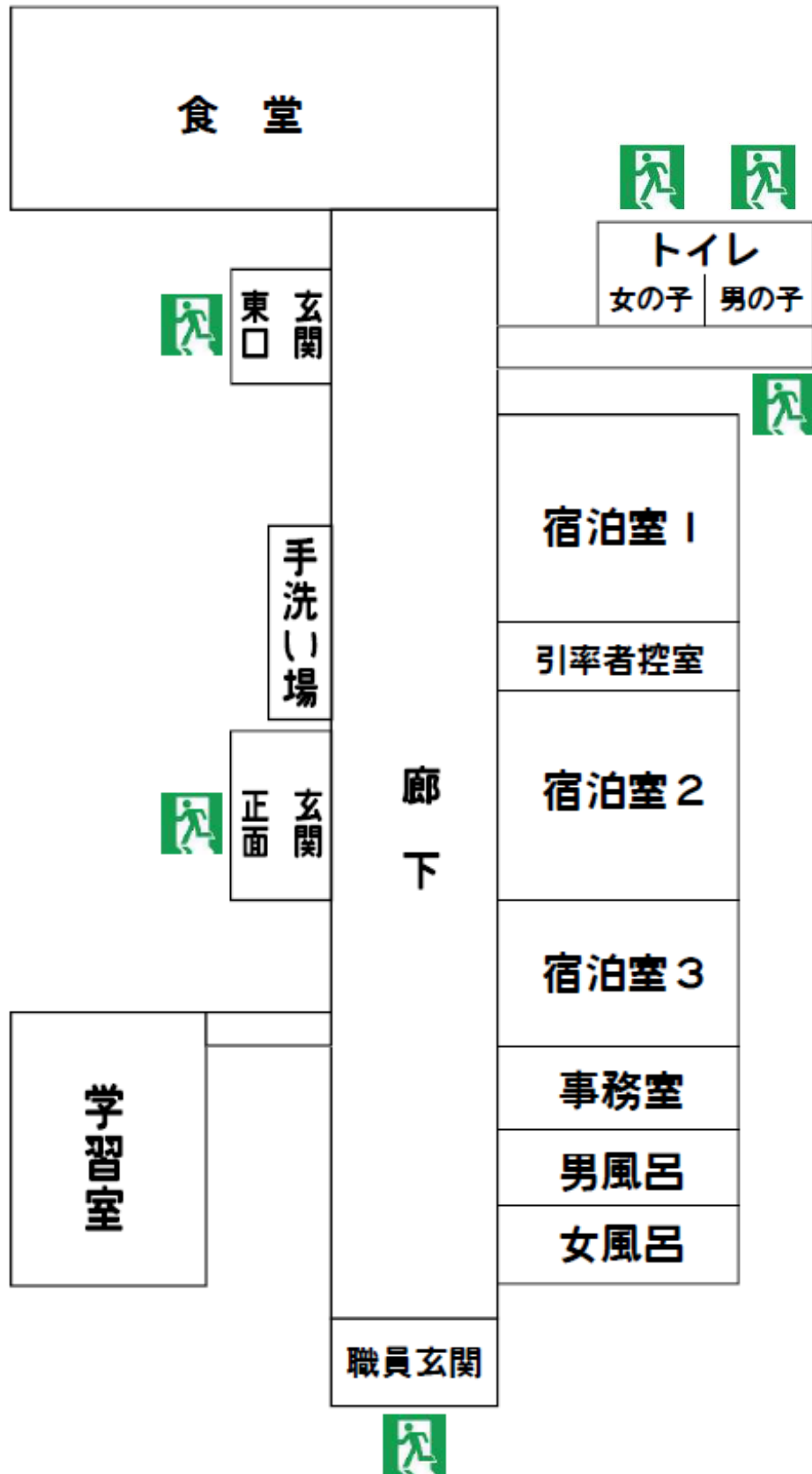
- 滝野会館前でバス 2 台まで乗降できます。(冬季は 1 台までの場合あり)
- 貸切バスの待機及び駐車についてはご相談ください。

(3) 公共交通機関でご来園の場合

- 中央バス滝野線「真駒内駅」から「すすらん公園東口」行きに乗車、「厚別（アシリベツ）の滝」停で下車ください。(所要時間約 30 分)
※すすらん公園閉園期間は「厚別（アシリベツ）の滝」行きとなります。
- 「アシリベツの滝」停から自然学園までは徒歩約 5 分です。
- 詳細は中央バス西岡営業所（電話 584-3105）にお問い合わせください。

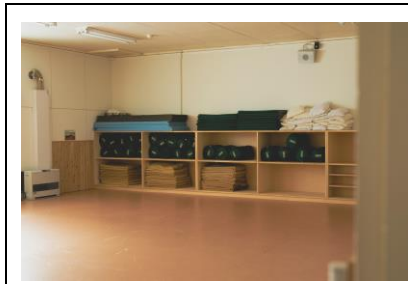


2 館内図



3 館内案内

◇宿泊室 1・2・3



宿泊室1・2は定員36名、宿泊室3は定員25名です。
 宿泊室1・2は中央にレール式のパーティションがあり、
 2部屋に区切ることができます。
 宿泊の際は備付寝具（寝袋、マット、毛布、枕）が使用で
 きます。（シーツ・枕カバーは別途有料）

◇食堂



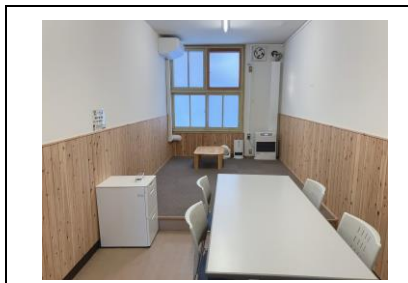
施設内での講義や集会、レクリエーション・工作・食事な
 ど、様々な用途にご利用いただけます。
 脚長テーブル、折りたたみ椅子、ホワイトボードはご自由
 にお使いいただけます。

◇学習室



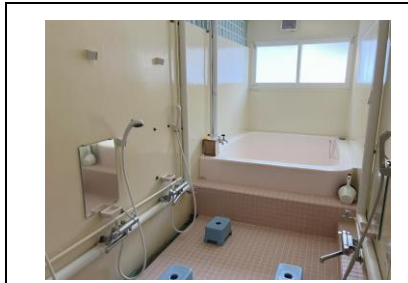
自然に関する書籍や絵本、玩具（コマ、パズル、おままごと
 と、カプラ等）を多数ご用意しております。
 テーブル、折りたたみ椅子はご自由にお使いいただけま
 す。

◇引率者控室



引率者の控室や授乳室などとしてご利用いただけます。
 備付のクーラー、ストーブ、冷蔵庫はご自由にお使いいた
 だけます。

◇浴室



男女各室シャワーが5台あ
 ります。石けんやシャンプ
 ー、タオルは設置していま
 せんので、各自ご用意くだ
 さい。利用は21時までと
 なります。

◇トイレ



